

**Varkauden kaupungin  
päiväkoti- ja koulumatkojen vaaranpaikkakartoitus  
ja toimenpide-esitykset  
2007-2008**



Kansikuva: Lauri Koponen

Lauri Koponen  
Noora Airaksinen

Sito-Kuopio Oy  
Kirkkokatu 1  
70100, Kuopio

Kuopio 2008

## 1. KYSELYT KOULUIHIN JA PÄIVÄKOTEIHIN

Syksyn 2007 aikana Varkauden päiväkodin lapsille, sekä ala- ja yläkoulujen oppilaille järjestettiin kysely, jolla selvitettiin koulu- ja päiväkotimatkojen vaaralliselta tuntuvia paikkoja. Käyttökelpoisia vastauksia saatiin yhteensä 613 kpl. Kaikista kouluista ja päiväkodeista saatiin vastauksia.

Vastaajien mielestä vaaralliset paikat koottiin kohteittain liitteenä olevaan luetteloon, jossa on esitetty kohteen ongelma sekä mainintojen määrä. Lisäksi liitteenä oleviin karttoihin on merkitty lasten koulureitit ja ongelmapaikat, jotka ovat saaneet kyselyssä vähintään kymmenen mainintaa.

Kyselyssä selvitettiin myös koululaisten erilaisten turvavälineiden käyttöä koulumatkoilla ja vapaa-ajalla. Tulokset on esitetty kuvissa 1 ja 2. Vastausmäärät vaihtelivat kysymyksittäin siten, että yläkouluilta vastauksia saatiin 347 – 350 kpl ja alakouluilta 346 – 352 kysymyksestä riippuen.

## 2. TURVAVÄLINEIDEN KÄYTTÖ

Alakoululaiset ilmoittivat käyttävänsä turvavälineitä selvästi enemmän kuin yläkoululaiset (Kuvat 1 ja 2). Ainoastaan turvavyön (autossa) ja polkupyörän nastarenkaiden käytössä talvella ei ole erityisen suurta eroa ala- ja yläkoululaisten välillä. Merkittävin ero on pyöräilykypärän käytössä. Alakoululaisista lähes 80 % ilmoittaa käyttävänsä aina tai yleensä kypärää pyöräillessään. Yläkoululaisten keskuudessa vastaava osuus on alle 20%. On hyvin tyypillistä, että turvavälineiden, ja erityisesti pyöräilykypärän, käyttö vähenee yläkouluun siirryttäessä. Se luo haasteita yläkoululaisten liikennekasvatus- ja valistustyöhön.

## 3. ONGELMAKOHTEET

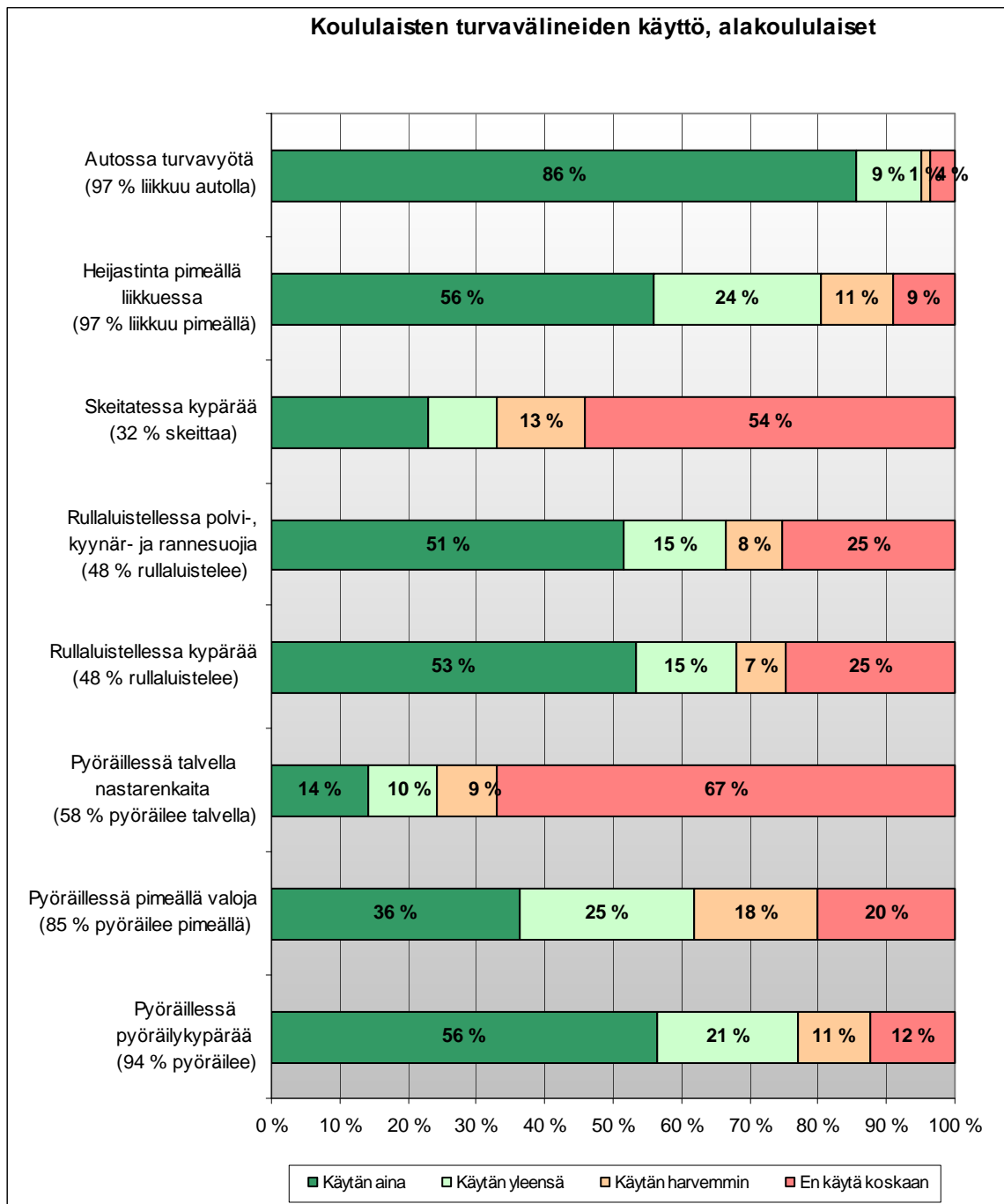
Ylivoimaisesti eniten mainintoja tuli Käpykankaalla olevan ABC –huoltoaseman lähellä olevista liittymistä. Vastauksissa käytettiin usein nimeä ”ABC:n risteys”, joten täysin varmaa ei ole tarkoittivatko vastaajat Käpykankaantien ja Harjulantien liittymää vai valtatie 23 ja Harjulantien liittymää. Yhteenvedossa kaikki edellä mainitut ovat koottu yhdeksi kohteeksi.

Seuraavaksi eniten mainintoja saivat Jäppiläntiellä oleva kiertoliittymä Hasintien liittymässä, Ahlströminkadun ja Taipaleentien liittymä, sekä Relanderinkatu. Tuloksia tarkasteltaessa oletettiin, että vastaajat tarkoittivat Relanderinkadulta Kuoppakankaankadun ja Kiertotien välistä osuutta, koska monen vastaajan koulureitti kulkee tuon katuosuuden yli Kuoppakankaalla oleville kouluille.

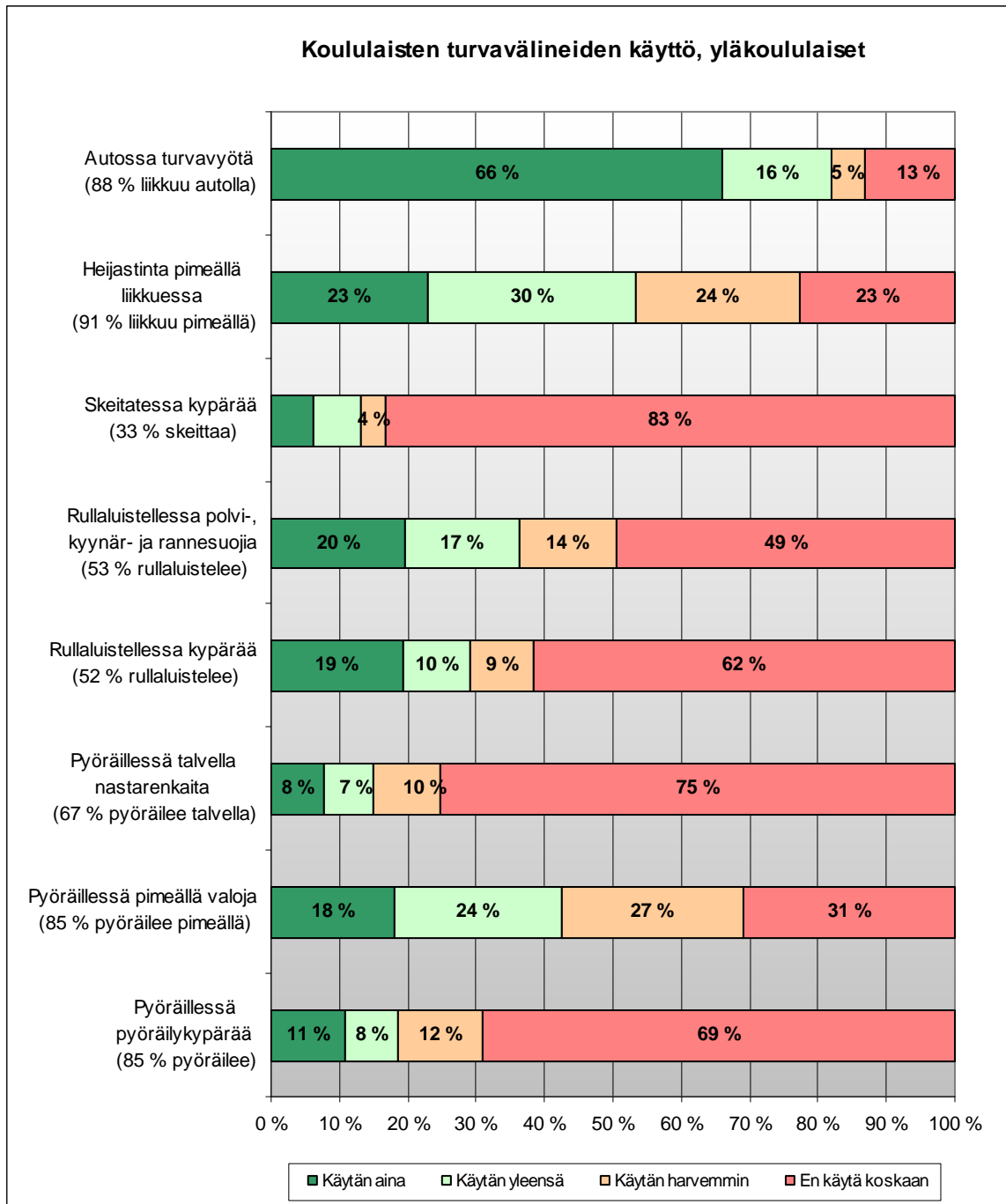
Yhteisenä ongelmana kaikissa yllä mainituissa kohteissa mainittiin kevyen liikenteen katuojen ylitys, joka koettiin vaaralliseksi vilkkaan ajoneuvoliikenteen vuoksi. Vastauksissa mm. Jäppiläntien kiertoliittymää pidettiin autoliikenteen kannalta hyvänä, mutta kevyt liikenne kokee ajoradan ylittämisen liittymässä vaikeaksi. Myös monissa muissa kohteissa esille nousi autoilijoiden piittaamattomuus kevyttä liikennettä kohtaan. Yleensä autoilijat eivät anna tietä suojatiellä kadun ylittämistä aikovalle lapselle. Tästä syystä moniin paikkoihin vastaajat toivoivat liikennevaloja.

Kevyen liikenteen väylien puute koettiin ongelmaksi muutamassa kohteessa. Samoin ongelmallisiksi koettiin aamuisin ruuhkautuvat koulujen ja päiväkotien läheiset kadut ja liittymät. Autojen nopeudet koettiin liian suuriksi etenkin kaduilla, joilla ei ole kevyen liikenteen väylää.

Suurimpana liikenneturvallisuusongelmana Varkaudessa lasten koulu- ja päiväkotimatkoilla on autoilijoiden asenne. Poliisin nykyistä näkyvämpää liikennevalvontaa toivottiin useille tie- ja katuosuuksille etenkin oppilaitosten ja päiväkotien lähelle.



Kuva 1. Varkauden alakoululaisten vastaukset turvavälineiden käytöstä.



Kuva 2. Varkauden yläkoululaisten vastaukset turvavälineiden käytöstä.

#### 4. KOULUTUKSEN, VALISTUKSEN JA TIEDOTUKSEN TOIMENPITEITÄ

Osa kyselyissä esiin nousseista ongelmista on asenneongelmia, joihin voidaan vaikuttaa pitkäjänteisellä asennekasvatustyöllä. Asennekasvatukset toimenpiteitä ovat koulutus, valistus ja tiedottaminen. Vuonna 2000 valmistuneessa liikenneturvallisuussuunnitelmassa esitetyt eri hallintokuntien toimenpiteet toimivat edelleen hyvänä runkona asennekasvatustyölle.

Koululaiskyselyn tulosten perusteella suunnitelmaan esitetään seuraavia täydennyksiä:

##### **Koulutoimi:**

Yläkoululaisten kypärän käytön lisääminen:

- Valistustilaisuuksia kouluissa, yhteistyökumppaneina poliisi ja Liikenneturva. Liikenneturvalla (yhdyshenkilö Tuula Taskinen) on paljon hyvää tukimateriaalia. Kevät on hyvä ajankohta.
- Koulun pelisäännöt; sovitaan oppilaiden kanssa kypärän käytöstä koulukohtaisesti. Toimii alakouluissa, saataisiinko toimimaan myös yläkouluissa?
- Vanhempien esimerkin korostaminen vanhempainilloissa.
- Mopoturvallisuus on hyvin mukana suunnitelmassa. Sen tueksi Liikenneturvalla on paljon uutta aineistoa.

##### **Kaikki hallintokunnat:**

Autoilijoiden piittaamattomuus (mm. päin punaista ajaminen, jalankulkijoiden huomiominen):

- Mm. vanhempainilloissa (koulutoimi) vanhempien esimerkin korostaminen, tiedotteita kotiin. Kyselytulosten esittely; vanhemmille tiedoksi, että koululaiset ja lapset pelkäävät vilkasta liikennettä ja ylinopeutta ajavia autoja, lapset kokevat autoilijat välinpitämättömiksi. Me kaikki aikuiset itse aiheutamme nämä käsitykset omalla käyttäytymisellä (teemana peiliin katsominen), vanhempien herättelyä.
- Samanlaista herättelyä koko aikuisväestölle, joka tavoitetaan esimerkiksi työpaikoilla (työterveyshuolto).
- Edellä esitetyistä asioista tiedottaminen, esim. lehtijutun kirjoittaminen, tiedotusvälineet mukaan liikenneturvallisuustyöhön.

##### **Liitteet:**

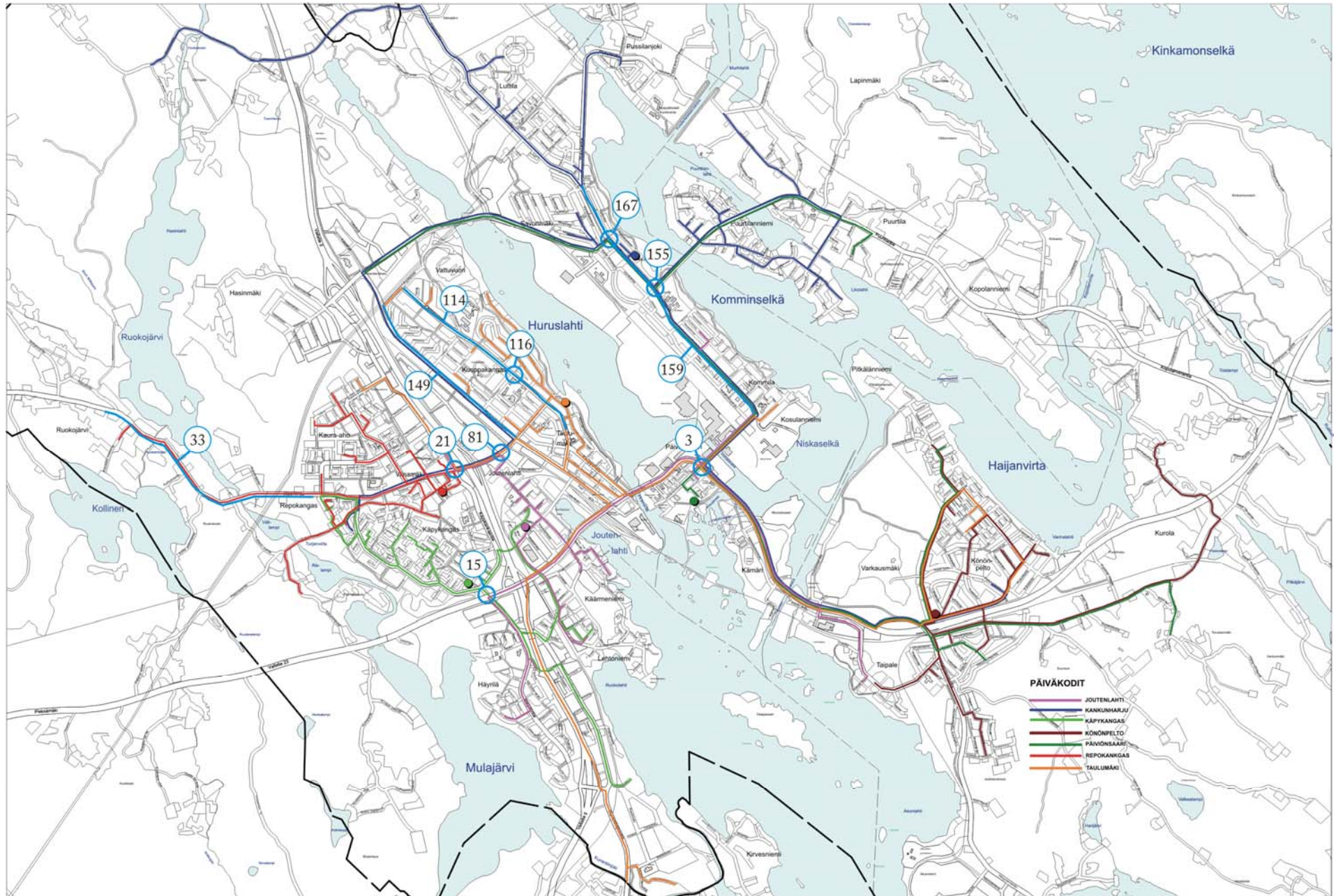
**Päiväkodin lasten käyttämät reitit ja kyselyssä esiin tulleet vaaranpaikat**

**Alakoululaisten käyttämät reitit ja kyselyssä esiin tulleet vaaranpaikat**

**Yläkoululaisten käyttämät reitit ja kyselyssä esiin tulleet vaaranpaikat**

**Ongelmakohdetaulukko**

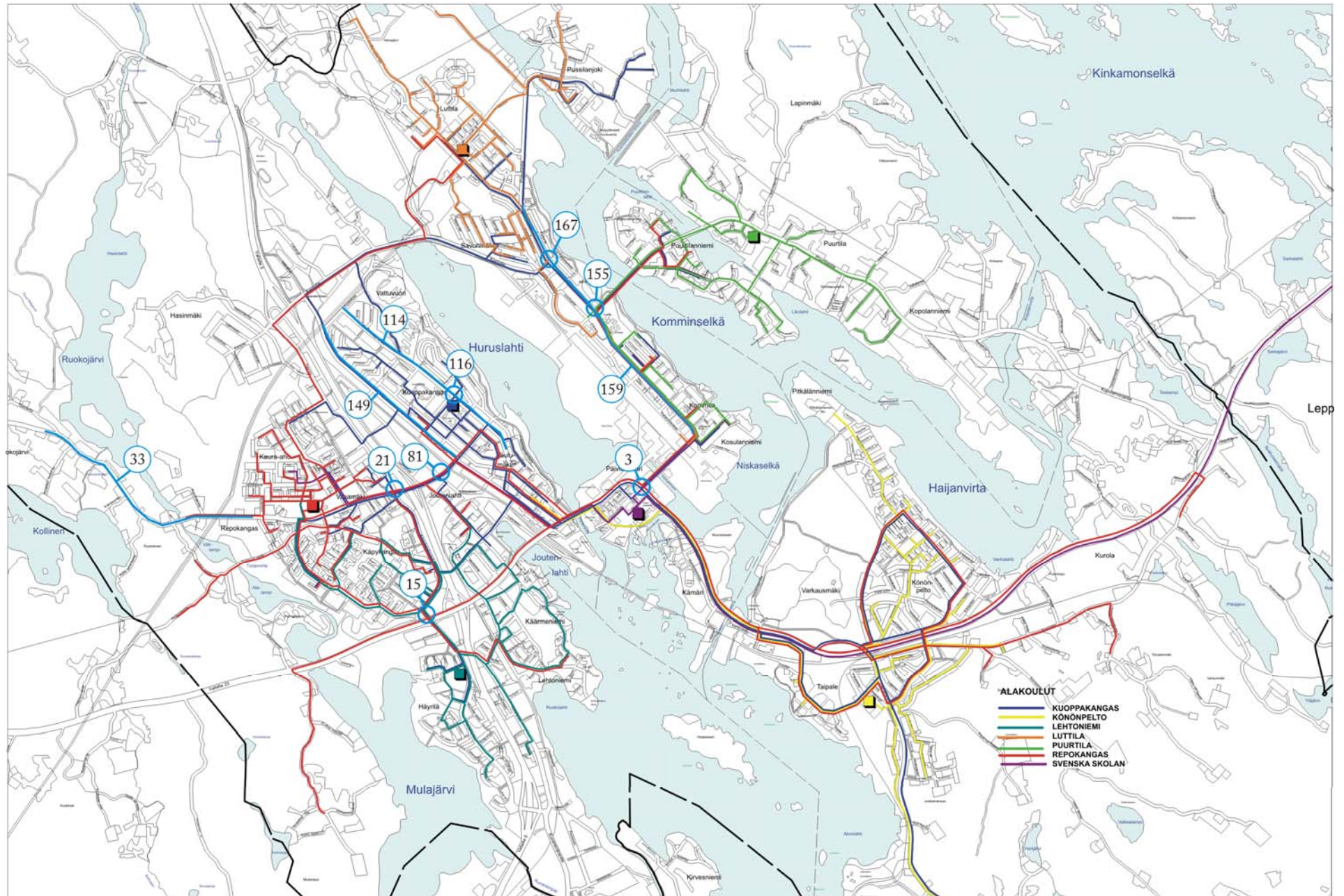
**Taulukko tarkastetuista kohteista**



# Koulujen ja päiväkotien vaaranpaikkakartoitus

7.5.2008

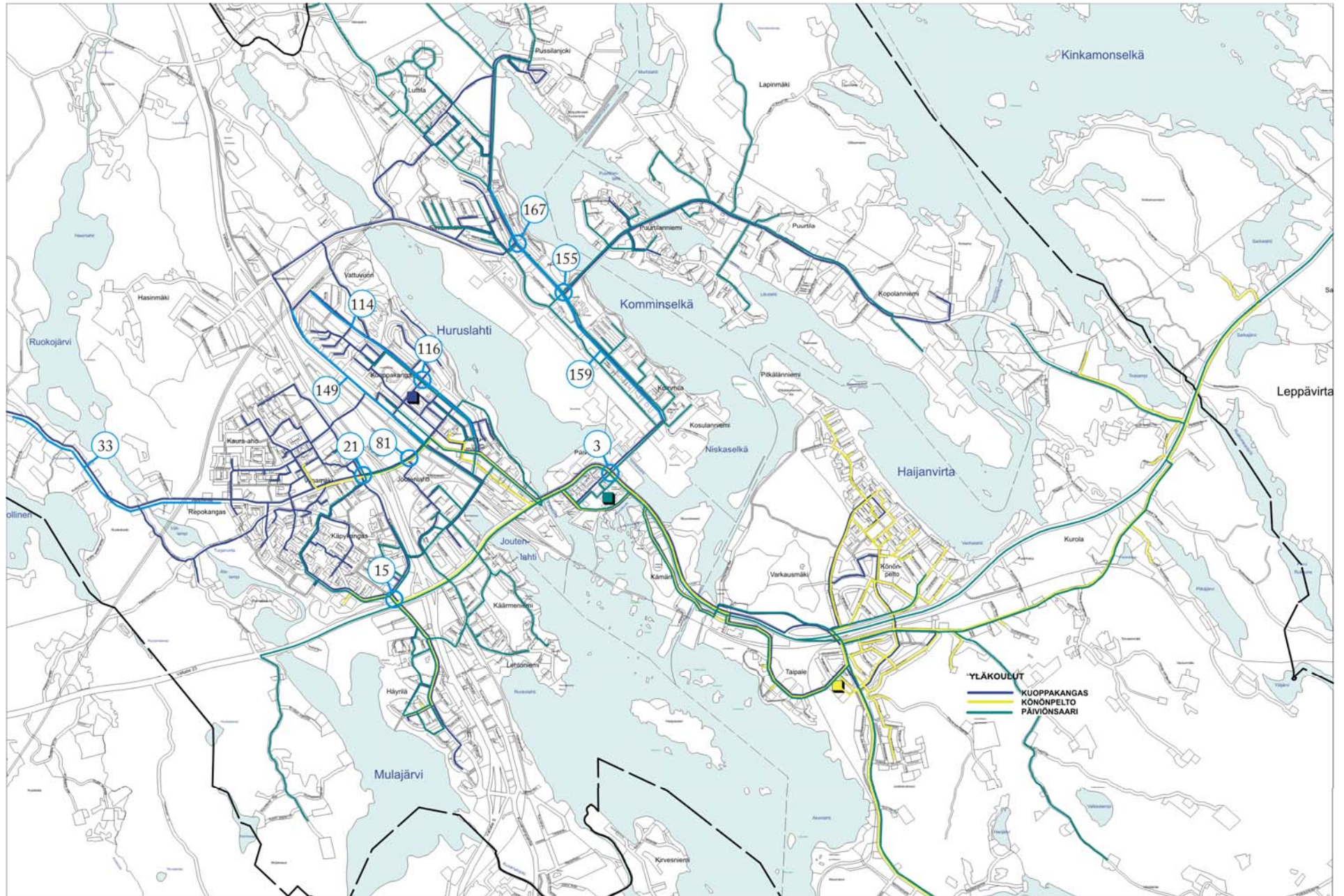
6



# Koulujen ja päiväkotien vaaranpaikkakartoitus

7.5.2008

7



Koulujen ja päiväkotien vaaranpaikkakartoitus syksy 2007.

22.1.2008



Nro	Kohde	Ongelma	Mainintojen määrä			
			Yhteensä	Alakoulut	Yläkoulut	Päiväkodit
1	AA-talon liittymä? (Päiviönsaarella?)	Vilkas liikenne.	4		4	
2	Ahlströminkadun ja Satakunnankadun liittymä.	Vilkas liikenne.	2		2	
3	Ahlströminkadun ja Taipaleentien liittymä.	Vilkas liikenne.	21	1	20	
4	Ahlströminkadun ja Wredenkadun liittymä.	Liittymässä ei ole liikennevaloja.	1			
5	Ahlströminkatu	Mopojen ja autojen kovat nopeudet.	4		4	
6	Asematien ja Karhujoentien liittymä.	Autojen nopeudet Asematiellä.	1	1		
7	Askolankadun ja Eteläniementien liittymä.	Huono näkyvyys.	3	2	1	
8	Askolankadun ja Puurtilantien liittymä.	Autojen kovat nopeudet eivätkä autoilijat väistä kevyttä liikennettä.	1			
9	Askolankadun ja Vävykujan liittymä.	Pensasaita häiritsee näkyvyyttä.	1		1	
10	Askolankatu	Autojen nopeudet.	3	3		
11	Atolantien ja Mustikkatien liittymä.	Neljän tien liittymä, jossa liikennettä on paljon kaikkiin suuntiin. Nopeudet ovat rajoituksista huolimatta kovia.	2			2
12	Harjulantien ja Kuvansintien liittymä.	Kuvansintiellä ajonopeudet ovat melko suuria ja näkyvyys Lehtoniemen suuntaan on huono. Raskasta liikennettä.	3	2		1
13	Harjulantien ja Lummekadun liittymä	Vilkas liikenne ja autojen nopeudet.	1	1		
14	Harjulantien ja Vesilinnuntien liittymä.		1	1		
15	Harjulantien ja vt 23:n liittymä (ABC:n liittymä).	ABC:n liittymä on vilkas liikenteinen ja siinä ei ole liikennevaloja. Paljon raskasta liikennettä.	50	38	10	2
16	Harjuntien ja Kankunharjuntien liittymä.	Suojatie?	1			1
17	Harjurannantien ja Atolantien liittymä.	Liittymä on iso ja autoja tulee monelta suunnalta.	2			2
18	Harjurannantien ja Huuhtauskentien liittymä.		1		1	
19	Harjurannantien ja Satamakadun liittymä.	Paljon raskasta liikennettä.	1	1		
20	Harjurannantien ja Tanikansaarentien liittymä.	Autojen nopeudet.	1		1	
21	Hasintie-Jäppiläntie-Käpykankaantien kiertoliittymä.	Autoilijalle hyvä, mutta pienelle lapselle voi olla vaikea, koska on paljon liikennettä eikä liikennevaloja ole.	22	10	10	2
22	Hasintien ja Pajamiehentien liittymä.	Autotien risteykseen ajetaan alamäestä kovaa.	3		3	
23	Hevonlahdentien ja Kiikanniementien liittymä.	Tien päällyste on rikki.	1	1		
24	Hevonlahdentien ja Viljolahdentien liittymä.	Autojen nopeudet.	1	1		
25	Hiltantien ja Repokankaan urheilukentän liittymä.	Autot ja mopot tulevat kolmion takaa eivätkä väistä Hiltantiellä kulkevia.	1			1
26	Hokankadun ja Vattuvuorenkadun liittymä.	Näkyvyys olematon.	1			1
27	Ilveskadun ja Atolantien liittymä.	Linja-autot oikaisevat mutkassa ja tie on kapea.	2			2
28	Ilveskadun ja Kurolantien liittymä.	Huono näkyvyys.	1		1	

Nro	Kohde	Ongelma	Mainintojen määrä			
			Yhteensä	Alakoulut	Yläkoulut	Päiväkodit
29	Ilveskatu	Autojen nopeudet	2		1	1
30	Joutenlahdentie.	Huonokuntoisella tiellä ajetaan kovaa, vaikka sillä on 30 km/h rajoitus. Kapea tie eikä ole erillistä kevyen liikenteen väylää. Autojen kovat nopeudet, vaikka on 30 km/h rajoitus.	6	3	1	2
31	Juomojankujan ja Jäppiläntien liittymä.	Liittymässä ei ole hidasteita eikä suojatietä. Mäen päältä tulevalle liikenteelle näkyvyys on todella huono ja nopeudet ovat usein yli rajoitusten.	1			1
32	Juomojankujan ja Reporinteentien liittymä.	Huono kevyen liikenteen väylä.	1	1		
33	Jäppiläntie.	Autojen kovat nopeudet. Ei kevyen liikenteen väylää.	17	5	8	
34	Jäppiläntien ja Reporinteentien liittymä.	Autojen kovat nopeudet ja vilkas liikenne monelta suunnalta.	8	6	1	1
35	Jäppiläntien alikulkutunneli esikoulun lähellä.	Huono näkyvyys?	1			1
36	Jäppiläntien ja Eetunkadun liittymä.	Jäppiläntiellä on vilkas liikenne ja autoilla kovat nopeudet.	6	6		
37	Jäppiläntien ja Rasikujan välinen soratie?	Mopoilijat kaahaavat soratiellä.	2	2		
38	Jäppiläntien ja Sepänkujan liittymä.	Huono näkyvyys.	1		1	
39	Jäppiläntien ja Taunonkujan liittymä.	Vilkas liikenne.	1	1		
40	Järvelänkadun ja Linjurikadun liittymä.	Ei ole suojatietä.	2		2	
41	Järvelänkadun ja Metsämiehenkadun liittymä.		1		1	
42	Järvelänkadun ja Osmajoentien liittymä.	Vilkas liikenne ja autoilijat ajavat joskus liian kovaa	5		4	1
43	Järvelänkadun ja Petäikönkadun liittymä	Ei kävelytietä. Autojen nopeudet ja huonot näkemät.	3	1	1	1
44	Kaarikadun ja Pellonpääntien liittymä.	Autot tulevat kovaa Pellonpääntien suunnasta.	1			1
45	Kangaslammin keskusta	Ei suojateitä eikä hidasteita. Autoilijat eivät varo lapsia liikenteessä.	1			1
46	Kangaslammin kirkon p-paikka.		1	1		
47	Kangaslammin tien ja Asematien liittymä.	Leveä liittymä.	2	2		
48	Kangaslammin tien ja Kivipurontien liittymä	Kesäaikaan osa moottoripyöräilijöistä ja autoilijoista ajaa liittymässä järjetöntä vauhtia.	1			1
49	Kauppakadun ja Osmajoentien liittymä.	Vilkas liikenne ja ei ole liikennevaloja.	4		4	
50	Kauppakatu		5		5	
51	Kauppakatu (Lidlin kohdalla)	Autoilijat ajelevat miten sattuu.	1		1	
52	Kaura-ahontie	Vilkas liikenne. Autojen nopeudet.	7	7		
53	Kaura-ahontien ja Heiskalantien liittymä.	Autojen nopeudet.	1	1		

Nro	Kohde	Ongelma	Mainintojen määrä			
			Yhteensä	Alakoulut	Yläkoulut	Päiväkodit
54	Kaura-ahontien ja Jäppiläntien liittymä	Autoilijat eivät väistä kevyttä liikennettä. Kioskin asiakkaat pysäköivät autojaan ajoradalle liittymän lähelle.	2			2
55	Kaura-ahontien ja Lintulantien liittymä.	Vilkas liikenne.	1	1		
56	Kaura-ahontien ja Vokkolankadun liittymä.	Autojen nopeudet.	1	1		
57	Kinnulankadun ja Rajakadun liittymä.	Teollisuusalueella on paljon liikennettä.	1			1
58	Kirikadun ja Metsämiehenkadun liittymä.	Mopot ja autot kaahailevat.	3		2	1
59	Kivelänkatu		3	3		
60	Kivipurontie	Autojen nopeudet.	7		7	
61	Kivipurontien ja Harjurannantien liittymä.		3		2	1
62	Kivipurontien ylitys koulun kohdalla suojatiellä.	Vilkas liikenne.	3		3	
63	Kopolankadun ja Miilukujan liittymä.	Sattunut useita kolareita?	1		1	
64	Kopolanvirransilta	Silta on kapea ja talvisin liukas.	1		1	
65	Kuoppakankaankadun ja Linjurikadun liittymä.	Vilkas nelihaarainen liittymä.	3		3	
66	Kuoppakankaankadun ja Metsämiehenkadun liittymä.	Huono näkyvyys.	2		2	
67	Kuoppakankaankadun ja Osmajoentien liittymä	Erittäin ruuhkainen klo 7:45 - 8:00 välillä. Jalankulkijaa ei väistetä. Paljon risteävää liikennettä eikä autoilijat noudata 40 km/h nopeusrajoitusta.	8	1	1	6
68	Kuoppakankaankadun ja Petäiköngkadun liittymä.		1	1		
69	Kuoppakankaankadun ja Vattuvuorenkadun liittymä	Vattuvuorenkadulla ei ole joka paikassa kävelytieta. Vattuvuorenkadulla on pensasaidan vuoksi huono näkyvyys.	2			2
70	Kurelahdentie	Talvisin liukas.	1		1	
71	Kurolantien ja Etelä-Kurolantien liittymä.		1		1	
72	Kurolantien ja Kangaslammintien liittymä	Vilkas liikenne.	1			1
73	Kurolantien osuus, jolla ei ole kevyen liikenteen väylää.	Ei kevyen liikenteen väylää ja autojen nopeudet.	1		1	
74	Kurolantien ylittäminen Kurolantie 154:n kohdalta.	Näkyvyys on huono ja nopeudet tiellä ovat kovia, vaikka siinä on 50 km/h nopeusrajoitus.	1			1
75	Kuvansintien ja Myllärinkadun liittymä.	Autojen nopeudet.	4	1	3	
76	Kuvansintien ja Ratakadun liittymä.	Kuvansintiellä on 40 km/h nopeusrajoitus, mutta autojen nopeudet nousevat helposti 60 - 70 km/h. Tällöin suojatielle menevä on vaarassa.	2		1	1
77	Käpykankaantie ja Nyirikinkujan liittymä.		1			
78	Käpykankaantien ja Haukankujan liittymä		1			1

Nro	Kohde	Ongelma	Mainintojen määrä			
			Yhteensä	Alakoulut	Yläkoulut	Päiväkodit
79	Käpykankaantien ja Tikankadun liittymä.	Käpykankaantien ja Tikankadun liittymässä autoilijat eivät näytä vilkkua ja autot ajavat kovaa. Tikankadun laidassa pensaat haittaavat näkyvyyttä. Autoja tulee kolmesta suunnasta.	2			2
80	Käpykankaantien ylitys Kuovikujan kohdalla	Autot ajavat kovaa eivätkä väistä pientä kulkijaa.	1			1
81	Käsityökadun ja Jäppiläntien liittymä (Prisman liikennevalot)	Vilkas liikenne. Kääntyviä autoilijoita ohjataan kevyen liikenteen kanssa samanaikaisesti ajoradalle, eivätkä autoilijat väistä kevyttä liikennettä. Osa autoilijoista ei noudata liikennevaloja.	18	2	15	1
82	Käsityökatu		1		1	
83	Käärmeniementie	Tie on kapea.	1		1	
84	Käärmeniementien ja Rajakadun liittymä.		2			2
85	Käärmeniementien ja Taipaleentien liittymä.	Sattunut useita kolareita?	3		1	
86	Könönpellontien ja Harjurannantien liittymä.	Autoilijoiden suuret nopeudet. Huono näkyvyys. Paikka on vaarallinen kevyelle liikenteelle.	1			1
87	Laivalinnankadun ja Leunankadun liittymä.	Ei liikennevaloja. Vilkas liikenne.	2		1	1
88	Lehtoniementie	Ei kevyen liikenteen väylää koko kadulla. Tien päässä olevissa liikennevaloissa liian lyhyt ylitysaika jalankulkijoille.	2		2	
89	Lehtoniementien soraosuus		1			1
90	Liikuntatalon p-paikka		4	2	2	
91	Lintulantie		2	2		
92	Lintulantien ja Heiskalantien (pyörätien) liittymä.	Suojatie on mutkassa. Autojen nopeudet.	2	1		
93	Lintulantien ja Raivaajantien liittymä.	Jalankulkijat oikaisevat liittymän yli vinottain, eivätkä suojaiteita pitkin.	1	1		
94	Lukkarinkadulla kiertoliittymä	Autojen kovat nopeudet.	1	1		
95	Lukkarinkadun ja Timolantien liittymä.		2	1		
96	Lummekadun ja Kortekadun liittymä.	Huono näkyvyys.	1	1		
97	Läkkisepänkatu	Läkkisepänkadulta tulevat autoilijat eivät pysähdy ennen pyörätietä. Alikulkutunnelissa huono näkyvyys.	2			2
98	Mastokuja	Autojen kovat nopeudet.	2	2		
99	Metsämiehenkadun ja Kisakadun liittymä.	Nelihaaraliittymä.	2	1	1	
100	Metsämiehenkadun ja Urheilukadun liittymä.	Aamuisin paljon liikennettä. Liittymässä ei ole suojaiteita.	4		4	
101	Metsätiellä alamäki?	Huono näkyvyys mutkassa.	1	1		
102	Murhilahdentie	Autojen kovat nopeudet ja tien kapeus.	2	2		
103	Murhilahdentien ja Kivelänlahdentien liittymä.	Autojen kovat nopeudet.	1	1		
104	Murhilahdentien ja Puurtilantien liittymä	Nelihaarainen liittymä ja vilkas liikenne.	1	1		1

Nro	Kohde	Ongelma	Mainintojen määrä			
			Yhteensä	Alakoulut	Yläkoulut	Päiväkodit
105	Myllärinkadun ja Joutenlahdentien liittymä.	Liittymä on leveä, eikä siinä ole liikennevaloja. Ylittäminen on vaikeaa.	1		1	
106	Myllärinkadun ja Vehnämyllyntien liittymä.		1			1
107	Myllärinkadun tasoristeys	Tasoristeys on vaarallinen, koska tilaa on vähän.	2	1		1
108	Nallenkadun ylitys päiväkodin kohdalla.	Liikenne aamuisin.	1			1
109	Nallenkatu		1			1
110	Niskaselänkatu	Syksyisin ja talvisin tie on pimeä, koska kaikki katuvalot eivät pala. Autot ajavat kovaa ja tie on kapea.	1			1
111	Nurkanniementiellä mäki palvaamon kohdalla.	Huono näkyvyys ja autojen nopeudet.	1		1	
112	Nyyrikinkujan ja Louhitien liittymän ylitys, joka vie alikulkutunnelille.	Autot ajavat kovaa eivätkä väistä suojatielelle meneviä.	1			1
113	Närhinkujan ja Tikankadun liittymä	Mutka ei suojatietä.	1			1
114	Osmajoentie	Vilkas liikenne.	11	5	6	
115	Osmajoentien ja Kisakadun liittymä.	Huono näkyvyys.	2		2	
116	Osmajoentien ja Urheilukadun liittymä.	Paljon liikennettä etenkin aamuisin eikä liikennevaloja. Hidastetöyssä on liian matala, koska autoilijat eivät hidasta sille. Mopot ja autot kaahailevat.	14	2	7	2
117	Osmajoentien ja Vattuvuorenkadun liittymä.	Pysäkillä pysähtynyt linja-auto estää näkyvyyden.	1		1	
118	Pelimanninkadun ylitys Mekaanisen museon p-paikan lähellä.	Autoilijat eivät aina huomaa kevyttä liikennettä.	2	2		
119	Peltomiehentie - Puurtilantie	Talvella huono näkyvyys ja autoilla ajetaan kovaa.	1			1
120	Peltotie		1			1
121	Peltotie - Kurolantie	Ennen suojatietä on nyppylä? Peltotiellä on jyrkkä mutka.	1	1		1
122	Pisamaniementie	Huono näkyvyys ja tien reunoilta puuttuu paikoin kaiteet?	1	1		
123	Pisamaniementien ja Lippolanniementien liittymä.		1	1		
124	Pisamaniementien ja Viljolahdentien liittymä.		1	1		
125	Pitkälänniementien ja Niskaselänkadun liittymä.	Huono näkyvyys. Suojatien toisessa päässä on liian korkea reunakivi. Niskaselänkadulla ei ole kevyen liikenteen väylää.	4	2	2	
126	Pitkälänniementien ylitys ennen Kaarikatua.	Kevyen liikenteen väylä muuttuu tien toiselle puolelle.	1			1
127	Pitkälänniementien ylitys esikoulun kohdalla.	Vilkas liikenne.	2			1
128	Pussilantie	Autojen kovat nopeudet ja huono näkyvyys.	3	3		
129	Pussilantie ja Taskisentien liittymä	Autojen kovat nopeudet. Taskisentiellä ei ole valaistusta.	1	1		
130	Puurtilan sillan ylitys.	Autojen nopeudet ja vilkas liikenne.	7	1	3	3

Nro	Kohde	Ongelma	Mainintojen määrä			
			Yhteensä	Alakoulut	Yläkoulut	Päiväkodit
131	Puurtilanniementie	Puurtilanniementie on kapea ja mutkainen. Lisäksi puskat haittaavat näkyvyyttä ja autot ajavat kovaa.	5	4		1
132	Puurtilanniementien ja Poijukujan liittymä.	Huono näkyvyys.	2	2		
133	Puurtilanniementien ja Purjekujan liittymä.	Huono näkyvyys.	1	1		
134	Puurtilantien ja Korvenruusuntien liittymä.	Liittymässä ei ole suojatietä.	1	2		
135	Puurtilantien ja Ollikontien liittymä.	Liittymässä ei ole suojatietä.	1	1		
136	Puurtilantien ja Uimarannantien liittymä.	Autoilijat eivät väistä kevyttä liikennettä.	2	1	1	
137	Päiviösaaren päiväkodin p-paikka	Lapset joutuvat kulkemaan autojen seassa. Vanhemmat pysäköivät autonsa kauemmaksi päiväkodista ja kulkevat lastensa kanssa parkkipaikan poikki, jolla on nouto- ja tuontiaikoina paljon liikennettä.	5			5
138	Rajakadun ja Joutenlahdentien liittymä.	Suurella liittymäalueella ei ole selkeää suojatietä.	1			1
139	Rajakadun ylitys.	Autot ajavat usein ylinopeutta.	1			1
140	Rauhamäentien ja Harjurannantien liittymä.	Autojen nopeudet Rauhamäentienellä.	1	1		
141	Rauhamäentien ja Rauhamäenkujan liittymä.	Raskaan liikenteen nopeudet.	1	1		
142	Rauhamäentien ja Sorsapellontien liittymä.		1	1		
143	Rauhankadun ja Simeoninkadun liittymä.	Liittymä on ahdas linja-autolle? Huono näkyvyys.	2	1	1	
144	Rauhankadun ja Viertolankujan liittymä.	Viertolankujalta tullaan mutkan takaa liittymään. Rauhankadulta mäestä tulevia autoja on vaikea havaita.	1	1		
145	Rauhankatu	Huono näkyvyys?	1	1		
146	Rehnströminkadun ja Kanavanrannan liittymä.	Huono näkyvyys.	1		1	
147	Relanderinkadun ja Kiertotien kiertoliittymä.	Vilkas liikenne.	1	1		
148	Relanderinkadun ja Kuoppakankaankadun liikennevalot.	Prismalta ja vesitornilta päin tullessa molemmille suunnille palaa vihreät yhtä pitkän ajan, jolloin Prismalta tulevat eivät ehdi kääntyä vasemmalle vastaantulijoiden vuoksi.	3	2		1
149	Relanderinkatu	Autojen kovat nopeudet ja vilkas liikenne.	28	1	27	
150	Repokankaantie.	Tiellä olevista hidastetolpista huolimatta tiellä ajetaan autoilla ja mopoilla kovaa, eikä kahden auton kohdatessa kevyelle liikenteelle jää tilaa ajoradan kapeuden vuoksi.	2			2
151	Repokankaantien ja Eetunkadun liittymä.	Vilkas liikenne ja liittymässä ei ole suojatietä.	1	1		
152	Riittulanmäentien ja Pohjoisniementien liittymä.	Huono näkyvyys mutkassa.	1	1		
153	Riittulanmäentien ja Puurtilanniementien liittymä.	Sillalta päin tulevien autojen nopeudet. Huono näkyvyys.	4	2		
154	Riittulanmäentien ja Satakunnankadun liittymä.		2	1	1	

Nro	Kohde	Ongelma	Mainintojen määrä			
			Yhteensä	Alakoulut	Yläkoulut	Päiväkodit
155	Riittulanmäentien ja Savontien liittymä.	Liikennettä tulee neljästä eri suunnasta. Jotkut sairaalalta päin tulevat ajavat kääntymiskaistalta suoraan, vaikka siinä ei saa ajaa kuin linja-autot.	18	9	4	5
156	Ruokojärvi - Repokangas	Väillä on vain lyhyt suojatie.	2			1
157	Satakunnankadun ja Jokipellontien liittymä.	Autojen nopeudet.	1	1		
158	Satakunnankatu	Mopojen ja autojen kovat nopeudet. Ei kevyen liikenteen väylää.	2		2	
159	Savontie	Autojen nopeudet.	10	4	6	
160	Savontie (kirkon mutka)	Liukas.	3	2		
161	Savontie (R-kioskin kohdalla)	Huono näkyvyys.	1	1		
162	Savontien ja Hevosharjunkadun liittymä.		1	1		
163	Savontien ja Kalliokujan liittymä.	Autojen nopeudet Savontiellä.	2	1	1	
164	Savontien ja Kankunkujan liittymä.	Talvella huono näkyvyys ja autoilla ajetaan kovaa.	4			4
165	Savontien ja Kartasalonkujan liittymä.	Vilkas autoliikenne.	1	1		
166	Savontiellä? Kartasalon kioskin kohdalla oleva mäki.	Autojen kovat nopeudet.	3	2		
167	Savontien ja Kiertotien liittymä.	Kaikki eivät noudata stop-merkkiä tai ryhmittyvät liian lähelle suojatietä, jolloin näkyvyys on huono. Kiertotien päällysteessä on reikiä, jotka ovat pyöräillessä vaarallisia. Kaikki autoilijat eivät varo kevyttä liikennettä.	16	8	2	3
168	Savontien ja Luttilantien liittymä.	Huono näkyvyys.	1	1		
169	Savontien ja Päivölänkujan liittymä.	Autojen kovat nopeudet.	1	1		
170	Savontien ja Rauhankadun liittymä	Kääntyviä autoja on vaikea nähdä.	3	3		
171	Savontien ja Satakunnankadun liittymä	Vilkas liikenne.	4	2	1	
172	Savontien ja Tirmulankujan liittymä.		1		1	
173	Savontien ja Voimatien liittymä.		1		1	
174	Savontien ylitys Luttilan koulun kohdalla	Vilkas liikenne. Pensaat estävät näkyvyyden pohjoiseen.	6	6		
175	Savontien ylitys sairaalan kohdalla.	Vilkas liikenne.	5		5	
176	Sorsakoskentie ja Viitostien liittymä.	Liikenne on vilkasta, paljon kuorma-autoja.	1			1
177	Stora Enson tehtaan sahan edessä olevat liikennevalot.	Liikennevalot eivät aina toimi. Paljon raskasta liikennettä. Rekat eivät väistä jalankulkijoita. Jalankulkijoille ja kääntyville autoille palaa samanaikaisesti vihreät valot.	6		6	
178	Suursuontien ja Omenaharjuntien liittymä.	Huono näkyvyys ja autojen nopeudet.	1	1		
179	Taipaleen kanavalla oleva alikulkutunneli	Siellä on mopoliikennettä. Tunneliin ja tunnelista on huono näkyvyys.	2		2	
180	Taipaleentiellä Pirtinvirran silta.	Silta on talvisin liukas.	4	1	2	
181	Taipaleentien ja Joutenlahdentien liittymä.	Paljon raskasta liikennettä.	2			
182	Taipaleentien ja Kauppakadun liittymä.	Raskaan liikenteen nopeudet. Vilkas liikenne.	2		2	

Nro	Kohde	Ongelma	Mainintojen määrä			
			Yhteensä	Alakoulut	Yläkoulut	Päiväkodit
183	Taipaleentien ja Relanderinkadun liittymä.	Osa autoilijoista ei noudata liikennevaloja. Vilkas liikenne.	8	1	7	
184	Taipaleentien ja Wredenkadun liittymä.	Vilkas liikenne.	1			
185	Tikankadun ylitys		1			1
186	Timonkadun ja Eeronkadun liittymä.	Vilkas liikenne.	2	1	1	
187	TurjanvIRRantie	TurjanvIRRantiellä ei ole kevyen liikenteen väylää.	1			1
188	TurjanvIRRantie - Käpykankaantien liittymä	Liittymien lähellä oleva la-pysäkki. Suojatielle kulku varsinkin TurjanvIRRantieltä tullessa hankalaa eikä ajoradan reunassa ole kunnolla tilaa odotella. Autojen kovat nopeudet.	4	1		3
189	Urheilukatu	Koulun kohdalla p-paikalta kevyen liikenteen väylälle ei ole suojatietä.	2	1	1	
190	Wahlinkadun ja Antinpuiston liittymä	Paljon liikennettä. Kevyt liikenne ja ajoneuvot kulkevat sekaisin. Osalla liian kova tilannenopeus. Koululaiset eivät käytä suojateitä.	3		2	1
191	Wahlinkadun ja Villankadun liittymä	Paljon liikennettä. Kevyt liikenne ja ajoneuvot kulkevat sekaisin. Osalla liian kova tilannenopeus. Koululaiset eivät käytä suojateitä.	3			1
192	Wahlinkatu	Vilkas liikenne.	3		3	
193	Vattuvuorenkadun ja Hongistonkadun liittymä.	Autojen kovat nopeudet.	1		1	
194	Vattuvuorenkatu	Osa autoilijoista ei noudata 30 km/h nopeusrajoitusta.	1			1
195	Vehnämyllyntie	Weliinin rekkaterminaalin liikenne on vilkasta aamuisin	1			1
196	Vehnämyllyntien ja Ohrakujan liittymä.		1			
197	Venlanpolku	Venlanpolulla ajavat mopoilijat, vaikka siinä on mopolla ajo kielletty.	1	1		
198	Vesilinnuntien ja Sorsankadun liittymä.		1	1		
199	Viljolahdentien ja Kilpimäentien liittymä.		1	1		
200	Villankuja	Lapsia tuovat vanhemmat pysäköivät kapealle kadulle.	1			1
201	Vt 23:n ja Humalintien liittymä.	Humalintiellä ei ole valaistusta. Raskaan liikenteen nopeudet.	1	1		
202	Vt 23:n ja Rauhamäentien liittymä.	Vilkas liikenne ja huono näkyvyys.	1		1	
203	Vt 23:n ylittävä silta Könönpellossa.	Vilkas liikenne.	4		3	

Mainintoja yhteensä (kpl): 

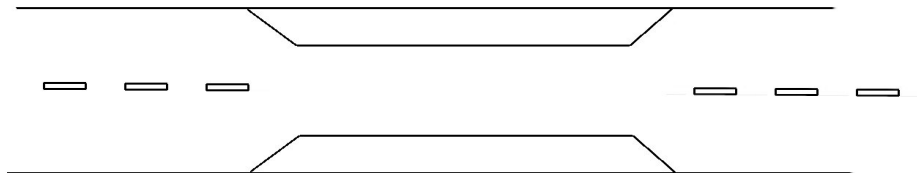
<b>613</b>	225	253	106
------------	-----	-----	-----

Vastauksien yhteenlaskettu määrä on suurempi kuin jaottelun summa, koska kaikki vastaajat eivät ole ilmoittaneet luokkaa. Tästä syystä kaikkia vastauksia ei ole voinut esittää jaottelun mukaisesti.

Nro	Kohde	Ongelma	Havainnot	Toimepide-ehdotukset
4	Ahlströminkadun ja Wredenkadun liittymä.	Liittymässä ei ole liikennevaloja.	Sekava liittymäympäristö.	Kiertoliittymä. Vaatii tarkempaa suunnittelua.
5	Ahlströminkatu	Mopojen ja autojen kovat nopeudet.		Ajoradan kaventaminen ja pysäköintipaikkojen erottaminen selkeästi ajoradasta. Hidasteiden ja saarekkeellisten suojateiden rakentaminen. Vaatii tarkempaa suunnittelua.
11	Atolantien ja Mustikkatien liittymä.	Neljän tien liittymä, jossa liikennettä on paljon kaikkiin suuntiin. Nopeudet ovat rajoituksista huolimatta kovia.	Sekava liittymäympäristö.	Vaatii tarkempaa suunnittelua.
15	Harjulantien ja vt 23:n liittymä (ABC:n liittymä).	ABC:n liittymä on vilkas liikenteinen ja siinä ei ole liikennevaloja. Paljon raskasta liikennettä.	Sekava liittymäympäristö.	Vaatii tarkempaa suunnittelua.
16	Harjuntien ja Kankuntien liittymä.	Kohdassa ei ole suojatietä.	Harjuntie on pihakatumainen.	Liittymän korottaminen.
25	Hiltantien ja Repokankaan urheilukentän liittymä.	Autot ja mopot tulevat kolmion takaa eivätkä väistä Hiltantiellä kulkevia.		Liittymäalueen kaventaminen.
28	Ilveskadun ja Kurolantien liittymä.	Huono näkyvyys.		Suojatiesaarekkeen rakentaminen ja suojatiestä varoitavat merkit ja hidaste Kurolantielle.
30	Joutenlahdentie.	Huonokuntoisella tiellä ajetaan kovaa, vaikka sillä on 30 km/h rajoitus. Kapea tie eikä ole erillistä kevyen liikenteen väylää.	Tiellä on vähän tilaa väistää vastaan tulevaa liikennettä.	Hidastetöyssyjä, näkemäraivauksia ja nopeusvalvontaa.
31	Juomojankujan ja Jäppiläntien liittymä.	Liittymässä ei ole hidasteita eikä suojatietä. Mäen päältä tulevalle liikenteelle näkyvyys on todella huono ja nopeudet ovat usein yli rajoitusten.	Vaarallinen ylityspaikka. Noin sadan metrin päässä Lintulantien liittymässä on turvallisempi ylityspaikka.	Hidastetöyssyt Lintulantien liittymän lähelle.
33	Jäppiläntie.	Autojen kovat nopeudet. Ei kevyen liikenteen väylää.	Vähän tilaa levittää tietä.	Kevyen liikenteen väylän rakentaminen välille Aholantie - Lintulantie (n. 3,5 km).
40	Järvelänkadun ja Linjurikadun liittymä.	Ei ole suojatietä.	Järvelänkadulla liikuntatalon edessä on päällyste rikki.	Suojatiemaalausten uusinta kaikille (3kpl) Järvelänkadun suojateille sekä päällysteen uusiminen.
43	Järvelänkadun ja Petäikönkadun liittymä	Ei kävelytietä. Autojen nopeudet ja huonot näkemät.		Suojatiemaalausten uusinta ja suojatiemerkkien pystytys.
45	Kangaslammin keskusta	Ei suojateita eikä hidasteita. Autoilijat eivät varo lapsia liikenteessä.		Liikenneturvallisuuksuunnitelmassa keskustan parantamisesitys.
52	Kaura-ahontie	Vilkas liikenne. Autojen nopeudet.	Hidasteiden rakentaminen vaatii kaivot, koska ajoradan molemmissa reunoissa on viherkaistoilla erotetut reunakivelliset kevyen liikenteen väylät.	Nopeusvalvotaa enemmän Kaura-ahontielle.
60	Kivipurontie	Autojen nopeudet.		Saarekkeiden rakentaminen kaikille Kivipurontien suojateille.
92	Lintulantien ja Heiskalantien (pyörätien) liittymä.	Suojatie on mutkassa. Autojen nopeudet.	Korotetulta suojatieltä huono näkyvyys mutkaan. Autosta suojatien näkee paremmin.	Heräteraidat Lintulantielle suojatien lähelle ja suojatien havaittavuuden tehostaminen huomiopaaluilla.
93	Lintulantien ja Raivaajantien liittymä.	Jalankulkijat oikaisevat liittymän yli vinottain, eivätkä suojateita pitkin.	Suojatieltä huono näkyvyys mutkaan, koska aita häiritsee näkyvyyttä.	Saarekkeen rakentaminen suojatielle.
97	Läkkisepänkatu	Läkkisepänkadulta tulevat autoilijat eivät pysähdy ennen pyörätietä. Aikukutunnelissa (Pajamiehentien päässä) huono näkyvyys.		Heräteraitojen maalaaminen Läkkisepänkadulle ja Hasintielle lähelle aikukutunnelia.
100	Metsämiehenkadun ja Urheilukadun liittymä.	Aamuisin paljon liikennettä. Liittymässä ei ole suojatietä.	Ei hyvää paikkaa suojatielle.	
116	Osmajoentien ja Urheilukadun liittymä.	Paljon liikennettä etenkin aamuisin eikä liikennevaloja. Hidastetöyssy on liian matala, koska autoilijat eivät hidasta sille. Mopot ja autot kaahailevat.		Loivapiirteiset hidastetöyssyt suojatien molemmille puolille, sekä suojatiesaarekkeen rakentaminen.
128	Pussilantien ja Simeoninkadun liittymä	Autojen kovat nopeudet ja huono näkyvyys.	Suojatieltä on hyvä näkyvyys.	Päällysteen uusiminen ja hidastetöyssyjä Pussilantielle.

Nro	Kohde	Ongelma	Havainnot	Toimepide-ehdotukset
134	Puurtilantien ja Korvenruusuntien liittymä.	Liittymässä ei ole suojatietä.	Autoilijat ajavat kovaa vt 23:lta päin tullessa. Lähellä ei ole muita suojateitä.	Suojatien rakentaminen ja hidastetöyssy taajamaan päin tultaessa ennen suojatietä.
135	Puurtilantien ja Ollikontien liittymä.	Liittymässä ei ole suojatietä.	Jannenkadulta itään huono näkyvyys. Rakennus rajoittaa näkyvyyttä.	Suojatien rakentaminen, hidastetöyssyt ja varoitusmerkit Puurtilantielle suojatien molemmille puolille.
149	Relanderinkatu	Autojen kovat nopeudet ja vilkas liikenne.		Relanderinkadun liikennejärjestelyt välille Käsityökatu - Jäppiläntie. Tonttiliittymien vähentäminen ja reunimmaisten ajokaistojen muuttaminen pelkästään pysäköinnille. Uusien saarekkeellisten suojateiden rakentaminen. Vaatii tarkempaa suunnittelua.
174	Savontien ylitys Luttilan koulun kohdalla	Vilkas liikenne. Pensaat estävät näkyvyyden pohjoiseen.	Suojatieltä hyvä näkyvyys, mutta suojatien lähellä on oikopolku, jolta huonommat näkemät.	Kuusien alimpien oksien karsiminen.
188	Turjanvirrantie - Käpykankaantien liittymä	Liittymien lähellä oleva la-pysäkki. Suojatielle kulku varsinkin Turjanvirrantieltä tullessa hankalaa eikä ajoradan reunassa ole kunnolla tilaa odotella. Autojen kovat nopeudet.	Kapea tie ja leventäminen hankalaa asuintonttien vuoksi. Tiellä on nykyisin 50 km/h nopeusrajoitus.	Nopeusrajoituksen alentaminen. Turjanvirrantien liittymän lähelle olevien linja-autopysäkkien muuttaminen kapeikoksi, jossa pysäkillä pysähtynyt linja-auto pakottaa muut ajoneuvot odottamaan (kts. kuva 1). Vaatii tarkempaa suunnittelua.
189	Urheilukatu	Koulun kohdalla p-paikalta kevyen liikenteen väylälle ei ole suojatietä.		Suojatien rakentaminen kevyen liikenteen väylän jatkoksi.

Suojatiemaalausten uusiminen koko kaupungin alueelle.



Kuva 1. Toimepide-ehdotus kohtaan nro 188.