

## PIELAVEDEN KOULUJEN VAARANPAIKKAKARTOITUS

### 1. KYSELY

Talven 2007 aikana Pielaveden koulujen oppilaille järjestettiin kysely koulumatkojen turvallisuudesta. Kyselyssä kysyttiin oppilaiden vaaralliseksi kokemia paikkoja ja asioita koulumatkoilla. Käyttökelpoisia vastauksia vaaranpaikoista saatiin yhteensä 276 kpl. Vastauksia saatiin lähes kaikista alakouluista (Rannankylän, Pohjois-Pielaveden ja Laurinpuron koulut) sekä Puustellin koulusta, joka on yläkoulu. *Säviän koulusta ei saatu vastauksia lainkaan.*

Vastaajien mielestä vaaralliset paikat koottiin kohteittain liitteenä olevaan luetteloon, jossa on esitetty kohteen ongelma sekä mainintojen määrä. Lisäksi liitteenä olevaan karttaan on merkitty ongelmapaikat, jotka ovat saaneet kyselyssä vähintään kuusi mainintaa.

Kyselyssä selvitettiin myös koululaisten erilaisten turvavälineiden käyttöä koulumatkoilla ja vapaa-ajalla. Tuloksia tarkasteltiin erikseen alakoulujen ja yläkoulujen oppilaiden osalta (kuva 1 ja 2). Vastauksia saatiin yhteensä 378 kpl. Vastauksista 210 oli alakoululaisilta ja 168 yläkoululaisilta.

### 2. TURVAVÄLINEIDEN KÄYTTÖ

#### Alakoululaiset

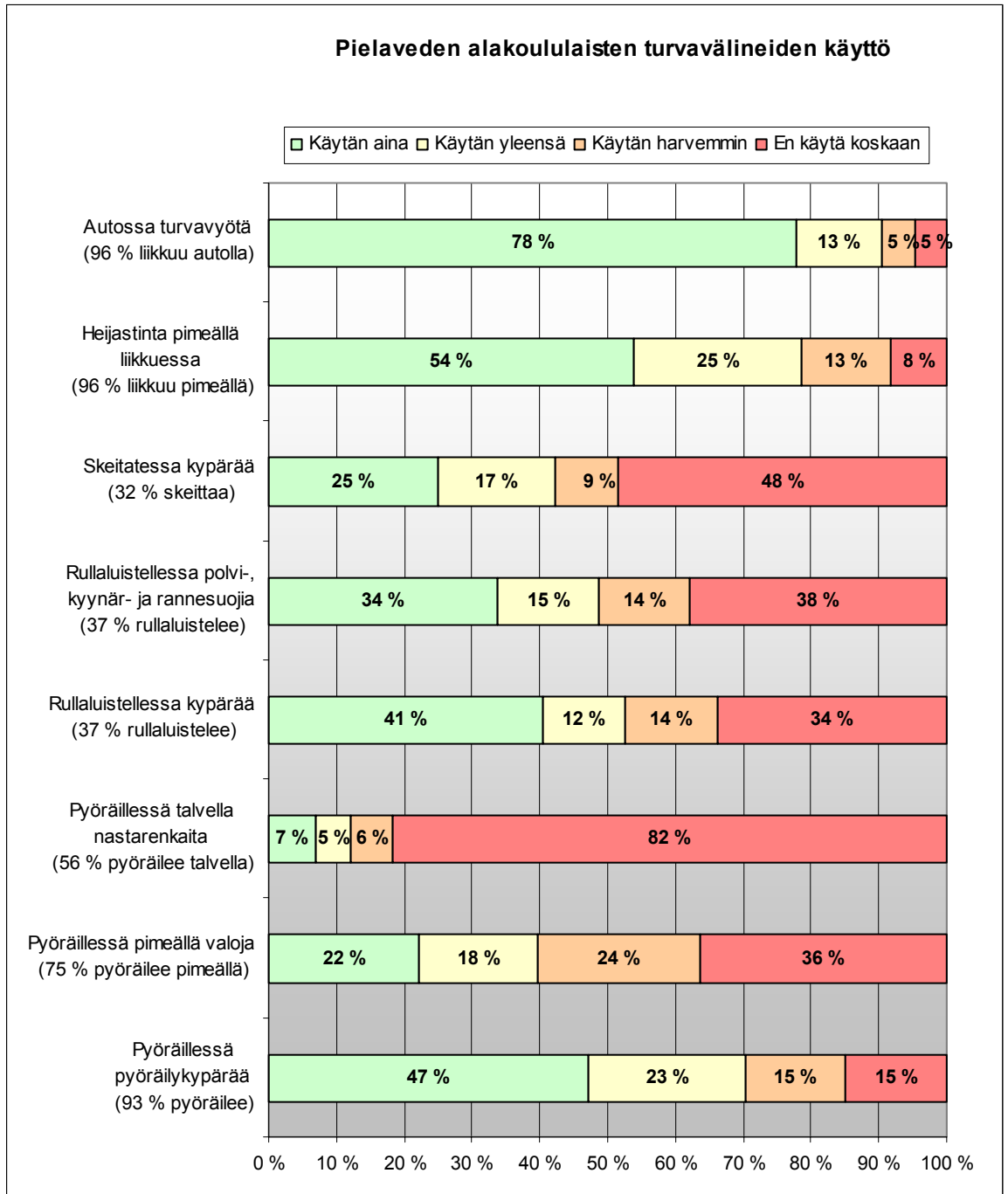
Pielaveden alakoululaisten turvavälineiden käyttö kyselyvastausten mukaan on esitetty kuvassa 1. Alakoululaiset ilmoittivat käyttäneensä eniten autossa turvavyötä sekä heijastinta pimeällä. Näitä turvavälineitä 80-90 % vastaajista ilmoitti käyttävänsä aina tai yleensä. Pyöräilykypärää käytetään myös melko paljon, sitä ilmoitti käyttävänsä aina tai yleensä 70 % vastaajista. Valojen käytössä pimeällä pyöräiltäessä on selvästi puutteita, valoja ilmoitti käyttävänsä aina tai yleensä 40 % vastaajista.

Vähiten alakoululaiset ilmoittivat käyttävänsä talvella pyöräillessään nastarenkaita (82 % ei käytä koskaan). Myös rullaluistelu- ja skeittaussuojia ilmoitti käyttävänsä vain puolet vastaajista.

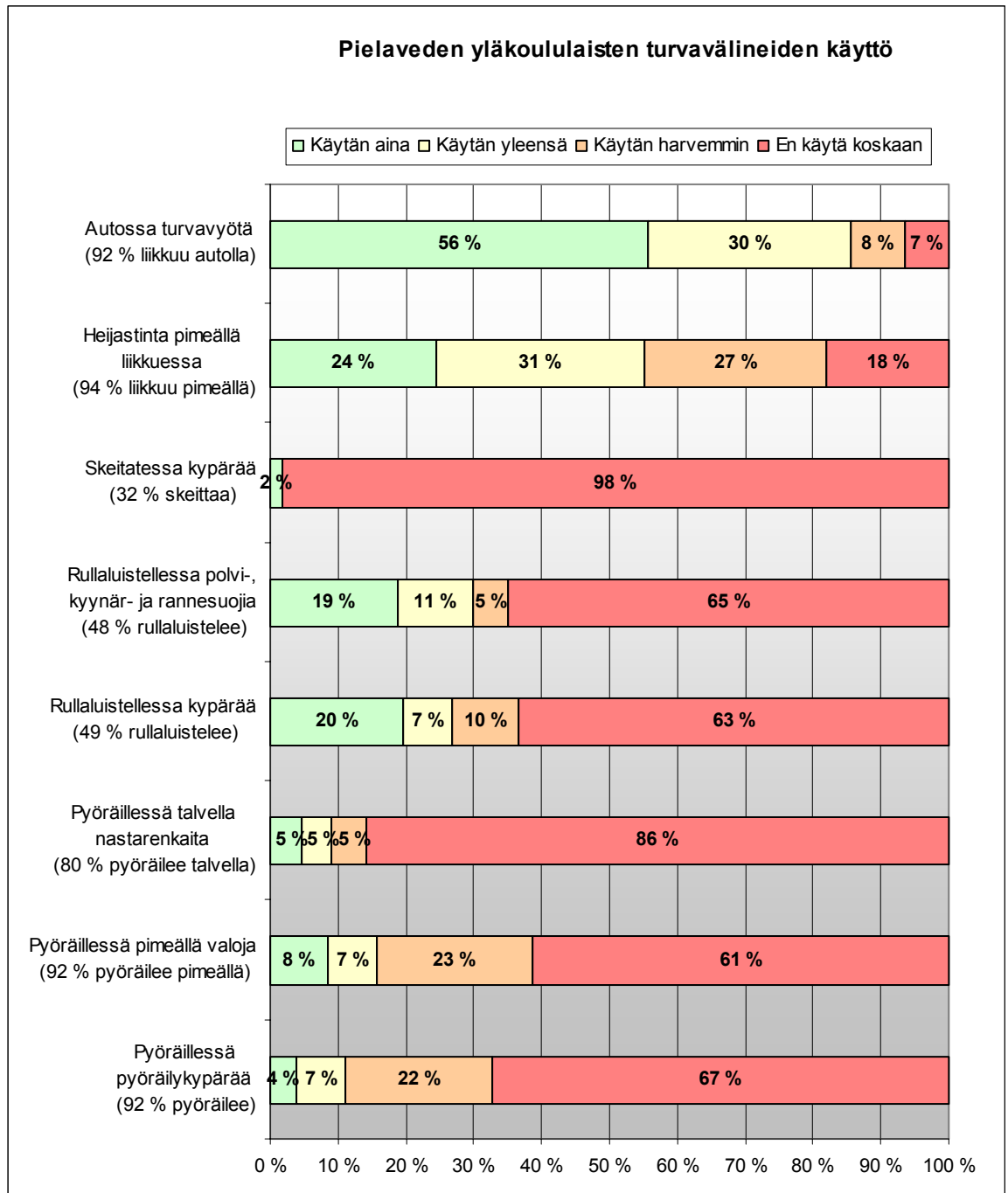
#### Yläkoululaiset

Yläkoululaiset käyttävät turvavälineitä selvästi alakoululaisia vähemmän, mikä on tyypillistä. Eniten yläkoululaiset ilmoittavat käyttävänsä turvavyötä autossa (85 % ilmoitti käyttävänsä aina tai yleensä). Heijastinta pimeällä käytetään turvavälineistä toiseksi eniten (yli 50 % käyttää aina tai yleensä), mutta sen käyttöastetta tulisi pyrkiä parantamaan.

Yläkoululaisten pyöräilykypärän käyttö on heikkoa, ja juuri pyöräilykypärän käytössä on suurin ero ala- ja yläkoululaisten välillä. Yläkoululaisista vain 11 % ilmoitti käyttävänsä kypärää aina tai yleensä. Myös ajovaloja käytetään yläkoululaisten keskuudessa pimeällä melko heikosti (84 % käyttää harvoin tai ei koskaan).



Kuva 1. Pielaveden alakoululaisten vastaukset turvavälineiden käytöstä.



Kuva 2. Pielaveden yläkoululaisten vastaukset turvavälineiden käytöstä.

### 3. ONGELMAKOHEET

Liitteenä 2 olevaan taulukkoon on koottu kaikki kyselyssä esiin tulleet ongelma-kohteet. Kuvassa 2 olevaan karttaan on koottu sellaiset kohteet, jotka ovat saaneet vähintään kuusi mainintaa kyselyssä. Kuvassa ja liitteessä on käytetty samaa kohdenumerointia.

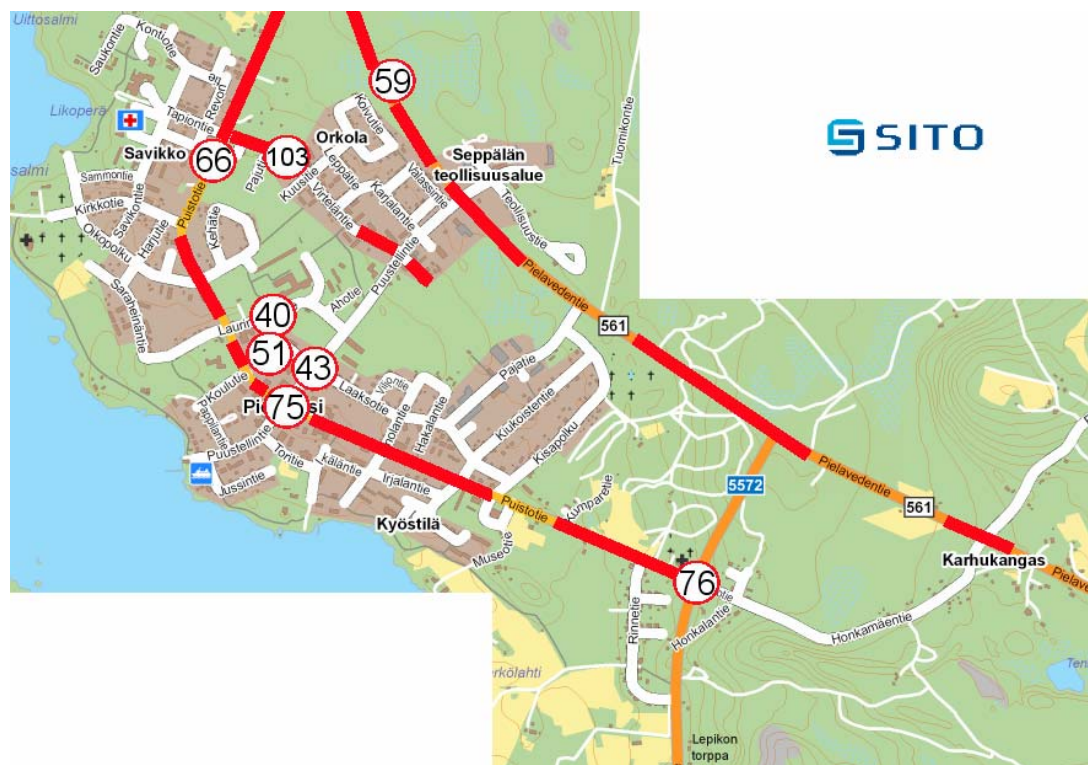
Eniten mainintoja (37 kpl) tuli Puistotien ja Puustellintien kiertoliittymästä. Lapset kokevat liittymän ongelmalliseksi, koska autoilijat eivät anna tietä suojatien ylitystä odottavalle jalankulkijalle. Samoin autoilijoiden ajokäyttäytymistä kiertoliittymässä moitittiin, koska kaikki liittymästä poistuvat ajoneuvot eivät näytä vilkkua.

Kiuruvedentie Vaaraslahden kylän kohdalla sai useita (17) mainintoja. Ongelmina olivat huono näkyvyys liittymissä ja autoilijoiden nopeudet.

Useita mainintoja (15 kpl) tuli taajaman linja-autoaseman pihasta. Vastaajien mielestä aseman liikennejärjestelyt ovat sekavia, koska linja-autot ja matkustajat kulkevat samalla piha-alueella. Lisäksi useaan kertaan mainittiin linja-autoasemalla häiriköivät juopuneet ihmiset.

Juopuneet ihmiset mainittiin ongelmaksi myös Puistotiellä olevan rakennuksen ”Kuusi-piippuisen” pihalla sekä torin ympäristössä. Muita kyselyssä esiin tulleita ongelmakohteita olivat Laaksotien ja Laurinpurontien liittymä, Laaksotien ja Puustellintien liittymä, Pielavedentie, Puistotie, sekä Puistotien ja Urho Kekkosen tien liittymä. Koululaiset kokivat vilkkaan liikenteen ongelmaksi kaikissa edellä mainituissa kohteissa. Kevyen liikenteen väyliä toivottiin kantatielle 77, Virteläntielle ja Pielavedentielle.

Muita ongelmia koululaisten reiteillä kyselyn mukaan ovat autoilijoiden piittaamattomuus kevyttä liikennettä kohtaan, kortteliralli tietyillä alueilla, sekä koulumatkoilla häiriköivät humalaiset.



Kuva 2. Kyselyssä esiin tulleet ongelmakohteet Pielaveden keskusta.

#### 4. TOIMENPIDE-EHDOTUKSIA

Kyselytulosten perusteella laadittiin alustavia toimenpide-ehdotuksia. Osa kyselyissä esiin nousseista ongelmista on asenneongelmia, joihin voidaan vaikuttaa pitkäjänteisellä asennekasvatustyöllä. Asennekasvatukset toimenpiteitä ovat koulutus, valistus ja tiedottaminen. Vuonna 2003 valmistuneessa liikenneturvallisuussuunnitelmassa esitetyt eri hallintokuntien toimenpiteet toimivat edelleen hyvänä runkona asennekasvatustyölle.

Turvallisuutta voidaan parantaa myös liikenneympäristön parantamistoimenpitein, jotka vaativat kuitenkin usein enemmän taloudellista panostusta ja niiden toteuttaminen on siksi rajallisempaa. Edullisimpia liikenneympäristöön parantamistoimenpiteitä ovat liikenteen ohjauksen toimenpiteet.

Seuraavissa kappaleissa on esitetty ehdotuksia liittyen asennekasvatukseen ja liikenneympäristön parantamiseen. Kaikki kyselytulokset kehoitetaan käsittelemään kunnan liikenneturvallisuustyöryhmässä ja suunnittelemaan toimenpiteet alustavien ehdotusten pohjalta.

#### LIIKENNEKASVATUS, VALISTUS JA TIEDOTUS (KAIKKI HALLINTOKUNNAT)

**Suojavarusteiden ja erityisesti pyöräilykypärän ja ajovalojen käytön lisääminen ala- ja yläkouluissa.** Suojavarusteiden käytön opettamista tulee tehdä sekä kotona että koulussa. Ehdotuksia toimenpiteiksi:

- Valistustilaisuuksia kouluissa, yhteistyökumppaneina poliisi ja Liikenneturva. Liikenneturvalla (yhdyshenkilö Tuula Taskinen) on paljon hyvää tukimateriaalia. Kevät on hyvä ajankohta.
- Koulun pelisäännöt; sovitaan vanhempien ja oppilaiden kanssa kypärän käytöstä koulukohtaisesti. Alakouluissa pelisäännöt on helpompi saada sovittua, yläkouluissa se on haastavampaa.
- Vanhempien esimerkin korostaminen vanhempainilloissa.

**Ajaminen kiertoliittymässä.** Kyselyn perusteella lapset kokevat kiertoliittymän vilkkaan liikenteen ongelmaksi ja autoilijoiden vilkun käyttö on puutteellista. Kiertoliittymässä autoilijat eivät usein huomioi riittävästi kevyen liikenteen kulkijoita, koska huomio kiinnittyy kiertoliittymään. Kuntalaisia voidaan muistuttaa kevyen liikenteen huomioimisesta ja oikeasta ajotavasta kiertoliittymässä esimerkiksi kirjoituksin paikallisessa lehdessä. Tiehallinnon internet-sivuilla olevasta ohjeesta saa hyvää taustatietoa kiertoliittymässä ajamisesta (Liite 1).

**Autoilijoiden piittaamattomuus** (mm. ylinopeudet, jalankulkijoiden huomioiminen):

- Mm. vanhempainilloissa (koulutoimi) vanhempien esimerkin korostaminen, tiedotteita kotiin. Kyselytulosten esittely; vanhemmille tiedoksi että koululaiset ja lapset pelkäävät vilkasta liikennettä ja ylinopeutta ajavia autoja, lapset kokevat autoilijat välinpitämättömiksi. Me kaikki aikuiset itse aiheutamme nämä käsitykset omalla käyttäytymisellä (teemana peiliin katsominen), vanhempien ja aikuisten herättelyä.
- Samanlaista herättelyä koko aikuisväestölle, joka tavoitetaan esimerkiksi työpaikoilla (työterveyshuolto).

- Edellä esitetyistä asioista tiedottaminen, esim. lehtijutun kirjoittaminen, tiedotusvälineet mukaan liikenneturvallisuuustyöhön.

**Humalaiset (yleisesti).** Humalaisten häiriköinti nousi esiin useasti kyselyssä. Ongelman laajuutta ja mahdollisia toimenpiteitä tulisi kunnassa pohtia kaikkien hallintokuntien yhteisenä asiana. Kuinka voidaan puuttua?

**Kortteliralli.** Liikenneturvallisuuksuunnitelmassa esitetty Nopeusnäyttö –tilaisuuden järjestämistä poliisin, liikenneturva, teknisen toimen ja autokoulun yhteistyönä. Onko toteutunut? Loivapiirteisen hidasteen toteuttamismahdollisuudet kaahailijoiden pääreitille.

**Mopoilijoiden turvallisuus.** Mopojen määrä ja sitä kautta loukkaantumiset ovat yleisesti kasvussa, tilanne Pielavedellä? Koetaanko mopoilijat ongelmaksi? Asia ei noussut esiin kyselyssä. Mopoilijoiden valistukseen (yläkoululaiset) Liikenneturvalla on paljon uutta materiaalia olemassa [www.liikenneturva.fi](http://www.liikenneturva.fi).

Liikenneturvallisuuksuunnitelmaan kirjatun mopokurssin ja mopokortin toteuttaminen kerhotoiminnan puitteissa.

## LIIKENNEYMPÄRISTÖ (TEKNINEN TOIMI)

**Vaaraslahden kylä.** Näkemäesteiden raivausmahdollisuudet? Asian saattaminen Tiehallinnon tietoisuuteen.

**Linja-autoasema.** Linja-autoaseman sekavista liikennejärjestelyistä tuli kyselyssä paljon mainintoja. Jatkotoimenpiteenä tulisi tutkia, voidaanko järjestelyjä selkiyttää esimerkiksi liikenteen ohjauksen keinoin. Kokonaisvaltainen parantaminen vaatii jatkosuunnittelua.

**Puistotie.** Puistotie ja sen lukuisat liittymät saivat useita mainintoja kyselyssä. Ongelmat liittyvät vilkkaaseen liikenteeseen ja autoilijoiden piittaamattomuuteen sekä suuriin ajonopeuksiin. Nopeuksia voidaan hidastaa asennekasvatuksen lisäksi rakenteellisin hidastein, joita Puistotielle on toteutettu useita.

**Pielavedentie.** Ongelmina ovat liukkaus ja kevyen liikenteen väylän puute. Parantamistoimenpiteet ovat Tiehallinnon vastuulla. Asia tulee saattaa Tiehallinnon tietoon.

**Virteläntie.** Ongelmina kadun huonokuntoisuus ja kevyen liikenteen väylän puute. Tie on kunnan vastuulla oleva katu, ongelmat saatettava teknisen toimen tietoisuuteen ja mahdolliseen jatkosuunnitteluun.

## LIITTEET

Liite 1: Ajaminen kiertoliittymässä

Liite 2: Taulukko ongelmakohteista

## Kuinka kiertoliittymässä ajetaan?

Kiertoliittymä eli liikenneympyrä on liittymä, jossa liittymän keskellä oleva saareke kierretään vastapäivään. Kiertoliittymässä on tulosuunnassa aina merkkiyhdistelmä, jossa väistämismäärällisyyttä osoittavan liikennemerkkin alla on pakollista kiertosuuntaa osoittava liikennemerkki. Kiertoliittymään tuleva on siten aina väistämismäärällinen. Kiertoliittymässä voi olla yksi tai useampi ajokaista.



## Väistä kiertoliittymässä ajavaa, käytä vilkkua poistuessasi

- Kiertoliittymään tulevan on aina väistettävä liittymässä ajavaa. Väistämismäärällisyys on osoitettu liikennemerkkein.
- Kiertoliittymässä ajetaan vastapäivään. Kiertoliittymän tulosuunnan ja kiertotilan ajokaistat ovat melko leveitä, jotta myös suuret ajoneuvoyhdistelmät pystyisivät liikkumaan niissä hyvin.
- Jos tulosuunta on kaksi- tai useampiajokaistainen, on se merkitty erikseen tiemerkinnöin tai liikennemerkkein. Muuten liittymään ajetaan yksi kerrallaan eikä rinnakkain toisen ajoneuvon kanssa.
- Kiertoliittymään saavuttaessa ei tarvitse käyttää vilkkua, koska vain yksi ajosuunta on sallittu.
- Kiertoliittymästä poistuttaessa näytetään aina suuntamerkkiä, jotta muut tienkäyttäjät näkevät, missä kohtaa ajoneuvo poistuu liittymästä. Vilkkua on käytettävä myös silloin, kun liittymän sisällä vaihdetaan ajokaistaa.
- Kiertoliittymä on kokonaisuudessaan risteysalueita, joten sen alueella ei saa pysäköidä. Myös pysäyttäminen muun kuin liikenne-esteen vuoksi on kielletty.

## Tarkkaile pyöräilijöitä ja jalankulkijoita

Suojatien käyttäjiin on syytä kiinnittää huomiota kaikissa ylityskohdissa ja erityisesti liittymästä poistuttaessa. Autoilija väistää paitsi jalankulkijoita myös

pyöräilijöitä aina liittymästä poistuessaan. Liittymään saapuessaan autoilijan on väistettävä pyöräilijöitä liikennemerkkien osoittamalla tavalla.

Jalankulku ja pyöräily on kielletty kiertoliittymän ajoradalla, mikäli liittymässä ovat liikennemerkkein osoitetut kevyen liikenteen väylät.

## Ajaminen kaksikaistaisessa kiertoliittymässä

Saavuttaessa kaksikaistaiseen kiertoliittymään, valitaan reitille sopiva ajokaista jo ennen kiertotilaa. Kaksikaistaisella tulosuunnalla ajokaistat on osoitettu opastusmerkeillä tai tiemerkinnöillä. Tulosuunnan oikeanpuoleiselta ajokaistalta ajetaan yleensä oikealla ja vasemmanpuoleiselta ajokaistalta vasemmalla sijaitsevalle poistumissuunnalle. Suoraan liittymän takana sijaitsevalle suunnalle haluttaessa ajokaista valitaan opastuksen mukaisesti. Jos tulosuunnalla ei ole opastusta, kannattaa yleensä valita oikeanpuoleinen ajokaista.

Kiertoliittymään tulevan on väistettävä liittymässä ajavaa. Kiertotilan sisäkaistalla ajava saattaa olla juuri vaihtamassa ulkokaistalle poistua kiertoliittymästä. Kiertoliittymään tulevan väistämismäärällisyys koskee myös tätä kaistanvaihtajaa.

Suuntamerkkiä käytetään aina, kun vaihdetaan ajokaistaa. Ajokaistan vaihto kiertotilassa on tarpeen yleensä vain ulospäin. Kiertotilassa ajavalle tulee antaa riittävästi tilaa ulkokaistalle siirtymiseen. Riittävä etäisyys edellä ajavaan helpottaa ajokaistan vaihtoa ja vähentää peräänajon riskiä.

Kiertoliittymästä poistuva on oikealle kääntyvä eli poistuessa ajoneuvon on ryhmyttävä kiertotilan oikeaan reunaan. Vaihda ajoissa ulkokaistalle, jos sisäkaistalta poistuminen ei ole sallittu. Kiertotilan sisäkaistalta saa poistua vain, jos tämä liikennesäännöistä poikkeava ryhmyttäminen on osoitettu tiemerkinnöillä tai liikennemerkkeillä.

## Liikenne sujuu hyvin kiertoliittymässä

Kiertoliittymän liikenteen välityskyky on yhtä hyvä kuin valo-ohjauksisen tasoliittymän eikä kiertoliittymässä tarvitse odottaa turhaan, kun liikenne on vähäistä. Sivutieltä liittymään muuhun liikenteeseen on helpompaa kuin muissa liittymissä. Sen sijaan päätien liikennettä kiertoliittymä hieman hidastaa.

## Kiertoliittymä elävöittää taajamaa

Kiertoliittymä soveltuu taajaman porttikohdaksi ilmentämään tien luonteen muuttumista hitaasti ajettavaksi väyläksi. Kiertoliittymässä on hyvin tilaa istutuksille, joilla voidaan elävöittää taajamaa ja liikenneympäristöä. Liittymä on myös hyvä paikantamiskohde.

### Kiertoliittymä lisää turvallisuutta

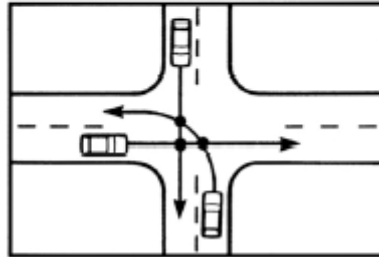
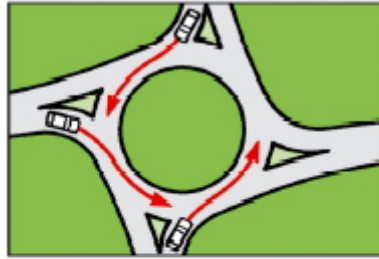
Yli puolet henkilövahinkoon johtaneista liikenneonnettomuuksista tapahtuu taajamissa, ja useimmat niistä liittymissä. Kiertoliittymät ovat keino vähentää näitä onnettomuuksia.

Kiertoliittymän periaatteena on poistaa vaarallimmat onnettomuustyytit, joita ovat nokkakolarit ja törmäykset risteävän ajoneuvon kanssa. Vakavien onnettomuuksien riski pienenee, koska ajonopeudet ovat pieniä ja ajoneuvojen risteämiskulmat loivia. Tutkimusten mukaan kiertoliittymissä tapahtuu autoilijoille henkilövahinkoon johtavia onnettomuuksia jopa yli puolet vähemmän kuin tavallisessa tasoliittymässä.

Miksi kiertoliittymiä rakennetaan?

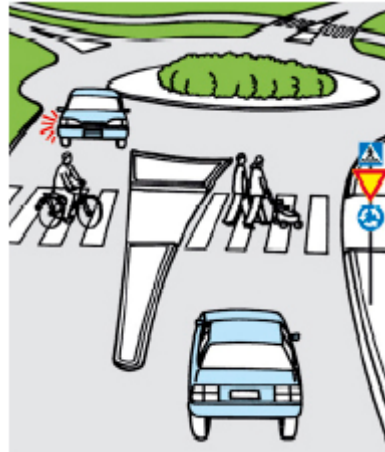
- kiertoliittymä on muita tasoliittymiä turvallisempi
- kiertoliittymän liikenteen välityskyky on hyvä
- sivuteiltä tulevien pääsy muun liikenteen sekaan helpottuu
- kiertoliittymä sopii hyvin taajamaympäristöön

### Ajaminen kiertoliittymässä



Kiertoliittymässä ei tarvitse odottaa turhaan, kun liikenne on vähäistä. Sivuteiltä liittymisen muuhun liikenteeseen on helpompaa kuin muissa liittymissä. Sen sijaan päätien liikennettä kiertoliittymä hieman hidastaa.

### Huomioi jalankulkijat ja pyöräilijät



Autoilija väistää paitsi jalankulkijoita myös pyöräilijöitä aina liittymästä poistuessaan. Liittymään saapuessaan autoilijan on väistettävä pyöräilijöitä liikennemerkkien osoittamalla tavalla.

Liite 2: Koulujen vaaranpaikkakartoitus, talvi 2008. Ongelmakohteet

27.2.2008



Nro	Kohde	Ongelma	Mainintojen määrä
1	Apteekin liittymä.		1
2	Hirvijärventie.	Talvella liukas. Kapea tie. Rattijuoppojen käyttämä reitti. Kesällä paljon traktoriliikennettä.	1
3	Honkamäen ja Pajumäen liittymä.		2
4	Honkamäentien ja Urho Kekkosen tien liittymä.	Ei suojatietä.	3
5	lisalmentie.	Vilkas liikenne.	2
6	lisalmentien ja Heinämäen koulun liittymä.	Autojen nopeudet.	1
7	Irljalantien ja Ainolantien liittymä (Rannankylän koulun puoleinen).	Huono näkyvyys.	1
8	Kantatie 77 ja Karttulantien liittymä.	Vilkas liikenne.	1
9	Kantatie 77 ja Kortejärventien liittymä.	Linja-auton kääntöpaikkana huono?	2
10	Kantatie 77 ja Länsi-Säviäntien liittymä.	Raskasta liikennettä.	1
11	Kantatie 77 ja Pajusentien liittymä.	Autojen nopeudet.	2
12	Kantatie 77 Pajuskylässä.	Vilkas liikenne. Paljon raskasta liikennettä. Ei kevyen liikenteen väylää.	3
13	Kantatie 77 ja Petäjätjärventien liittymä.	Vilkas liikenne. Ei suojatietä eikä kevyen liikenteen väylää. Autojen nopeudet.	4
14	Kantatie 77 ylitys Kortejärventien liittymässä Pajuskylässä.	Vilkas liikenne ja kovat nopeudet.	1
15	Kantatie 77.	Vilkas liikenne.	2
16	Karttulantien ja Soukonlahdentien liittymä.	Huono näkyvyys.	1
17	Keiteleentie 349B - Uitonsilta.	Vilkas liikenne ja ei kevyen liikenteen väylää.	1
18	Kirkkotien ja Savikontien liittymä.	Lumipenkat näkemäesteenä. Autojen nopeudet.	2
19	Kiukoistentie.		1
20	Kiukoistentien ja Kisapolun liittymä.	Nelihaaraliittymässä on huono näkyvyys.	2
21	Kiuruvedentie (mt 561), Nousialantie - Pyöreisentie.	Vilkas liikenne.	2
22	Kiuruvedentie, Pohjois-Pielaveden koulun kohdalla. (2) Kiuruvedentie (mt 561). (5) Kiuruvedentien ja Laukkalantien liittymä. (3) Kiuruvedentien ja Yijäköntien liittymä.(4) Vaaraslahden kyläkaupan liittymä. (2) Yijäköntien ja Laukkalantien liittymä.(1)	Autojen nopeudet. Autojen nopeudet. Kapea tie. Huono näkyvyys. Huono näkyvyys ja autojen nopeudet. Mäki haittaa näkyvyyttä. Vilkas liikenne ja huono näkyvyys.	17
24	Kiuruvedentien ja lsalmentien liittymä.	Huono näkyvyys.	2
25	Kiuruvedentien ja Karelintien liittymässä oleva la-pysäkki.	Pysäkki on vilkkaan tien varrella.	1
26	Kiuruvedentien ja Kirkkosaarentien liittymä.		1

Nro	Kohde	Ongelma	Mainintojen määrä
28	Kiuruvedentien ja Nousialantien liittymä.	Autojen nopeudet ja raskas liikenne.	4
29	Kiuruvedentien ja Puistotien liittymä.		1
30	Kiuruvedentien ja Tommonmäentien liittymä.	Vilkas liikenne.	1
31	Kiuruvedentien ja Ventotien liittymä.	Raskasta liikennettä.	1
33	Korppisentie 383 liittymä.	Talvisin liukas.	2
34	Kotitien ja Urho Kekkosen tien liittymä.	Autojen nopeudet ja vilkas liikenne.	3
35	Kuusipiippuisen piha (Puistotiellä?).	Humalaiset häiriköivät.	8
36	Kyyhkyskyläntie.	Tie on epätasainen.	1
37	Kyöstiläntien ja Pieksupetäjätien liittymä.	Huono näkyvyys ja autojen nopeudet.	2
38	Laaksotien ja Ainolantien liittymä.	Huono näkyvyys. Autoilijat eivät huomioi kevyttä liikennettä.	3
39	Laaksotien ja Kiukoistentien liittymä.	Huono näkyvyys.	1
40	Laaksotien ja Laurinpurontien liittymä.	Vilkas liikenne.	9
41	Laaksotien ja Nesteen liittymä.	Vilkas liikenne.	3
42	Laaksotien ja Pajatien liittymä.	Epäselvä liittymä ja pitkä suojatie. Lisäksi huono näkyvyys.	1
43	Laaksotien ja Puustellintien liittymä.	Vilkas liittymä.	8
44	Laaksotien ja Viljontien liittymä.	Liukas	1
45	Laukkalantie 1255 liittymä.		1
46	Laukkalantien ja Tommonmäentien liittymä.	Autojen nopeudet. Kapea tie.	2
47	Laurinpurontie.	Autoilijat eivät huomioi kevyttä liikennettä.	2
48	Laurinpurontien ja Puustellintien liittymä.	Autojen nopeudet.	1
49	Leipomon liittymä.	Juoppoja liittymän lähellä.	2
50	Liikuntahallin la-pysäkki.	Autoilijat hakevat kyytiläisiä linja-autojen välistä.	2
51	Linja-autoasema.	Sekava liikenne aseman pihalla sekä häiriköivät humalaiset.	15
52	Lukion piha.	Koulun pihalla on muutakin kuin linja-auto liikennettä.	3
53	Maaningantien ja Jylängintien liittymä.	Vilkas liikenne.	1
54	Nousialantie.		2
55	Nousialantien ja Jokisalmentien liittymä.		1
56	Pajatie.	Autojen nopeudet.	1
57	Pangantie 68 liittymä.	Huono näkyvyys.	2
58	Pappilantie.	Hiekkatiellä kaahaillaan.	1
59	Pielavedentie.	Ei kevyen liikenteen väylää. Raskasta liikennettä.	6
60	Pielavedentie väli Honkamäentie - Laajankummuntie.	Kapea tie, jolla ajetaan kovaa.	2
61	Pielavedentie väli Pajumäentie - Laajankummuntie.	Kapea tie, jolla ajetaan kovaa. Lisäksi paikoin liukas.	1
62	Pielavedentien ja Pajuskylän (Maaningantie?) liittymä.	Raskasta liikennettä. Ei kevyen liikenteen väylää. Autojen nopeudet. Talvisin liukas.	3

Nro	Kohde	Ongelma	Mainintojen määrä
63	Pielavedentien ja Kiuruvedentien liittymä.	Ei ole suojatietä.	1
64	Pielavedentien ja Teollisuuskadun liittymä.	Vilkas liikenne ja liukkaus talvisin.	1
65	Piensulkavantie 148 liittymä.	Huono näkyvyys.	1
66	Puistotie.	Vilkas liikenne ja kovat nopeudet.	10
67	Puistotien ja Karjalantien liittymä.	Huono näkyvyys.	1
68	Puistotien ja Kehätien liittymä.	Nelihaaraliittymä.	1
69	Puistotien ja Kiukoistentien liittymä.	Vilkas liikenne	1
70	Puistotien ja Kyöstiläntien liittymä.	Huono näkyvyys ylämäkeen.	2
71	Puistotien ja Laurinpurontien liittymä.	Autoilijat eivät anna tietä suojatien ylittäjälle.	5
72	Puistotien ja Museotien liittymä.	Vilkas liikenne	1
73	Puistotien ja Oikopolun liittymä.		1
74	Puistotien ja Tapiontien liittymä.	Liittymä on ahdas.	1
75	Puistotien ja Puustellintien kiertoliittymä.	Vilkas liikenne. Kaikki autoilijat eivät näytä vilkkua.	37
76	Puistotien ja Urho Kekkosen tien liittymä.	Autojen nopeudet ja huono näkyvyys.	6
77	Puustellintie.		1
78	Pyhäsalmentien ja Suursaarentien liittymä.	Autojen nopeudet.	1
79	Päiväkodin pysäköintialue.	Vilkas liikenne.	1
80	Rannankylän koulun ja liikuntahallin välinen tie.		1
81	Ratatie.		1
82	Rinnetie.	Talvella liukas. Autojen nopeudet.	1
83	Rinnetien ja Lähdetien liittymä.	Huono näkyvyys ja epäselvä väistämismäärä.	1
84	Rinnetien ja Mäkitien liittymä.	Huono näkyvyys ja epäselvä väistämismäärä.	1
85	Rinnetien ja Puistotien liittymä.	Jyrkkä mäki.	3
86	Roviorannantie.	Talvella liukas.	1
87	Roviorannantien ja Pyhäsalmentien liittymä.		
88	Sammakkomäki, kirjaston liittymä.	Vilkas liikenne ja talvisin liukas mäki.	2
89	Saraheinäntien ja Laurinpurontien liittymä.	Vilkas liikenne.	1
90	Saukontien ja Papinkalliontien liittymä.	Kevyen liikenteen väylä muuttuu tien toiselle puolelle.	1
91	S-marketin piha.		2
92	Sulkavanjärventien ja Kotajärventien liittymä.		1
93	Terveyskeskuksen liittymä.	Vilkas liikenne.	2
94	Tori	Nuorison ralli ja juopot.	4
95	Toritie		1
96	Uimalan liittymä.	Uimalalle ajavat eivät väistä oikealta tulevaa, vaikka liittymä on tasa-arvoinen.	1
97	Uiton silta.	Ei kevyen liikenteen väylää.	3
98	Urho Kekkosen tie.		2
100	Valintatalon piha.	Talvella liukas.	1

Nro	Kohde	Ongelma	Mainintojen määrä
101	Venetmäentie 376	huono näkyvyys.	1
102	Ventojoentie 172 liittymä.		
103	Virteläntie	Ei kevyen liikenteen väylää ja tie on huonossa kunnossa.	6
104	Virteläntien ja Karjalantien liittymä.	Huono näkyvyys.	3
105	Virteläntien ja Puustellintien liittymä.	Autojen nopeudet.	1

#### Muuta

Autoilijat eivät käytä vilkkua.

Humalaiset härköt.

Kortteliralli.

Autoilijat eivät väistä kevyttä liikennettä.

Koulubussin kuljettaja.	Ajaa kovasti.	9
-------------------------	---------------	---