

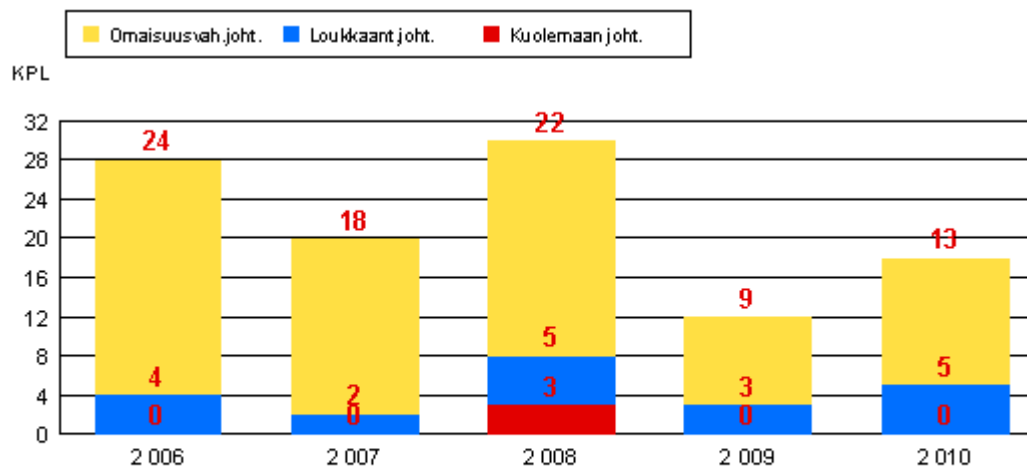


# Liikenneonnettomuustarkastelu 2006 - 2010 Ilomantsi

Onnettomuustiedot: Liikenneviraston onnettomuusrekisteri 2006 - 2010

# Ilomantsi

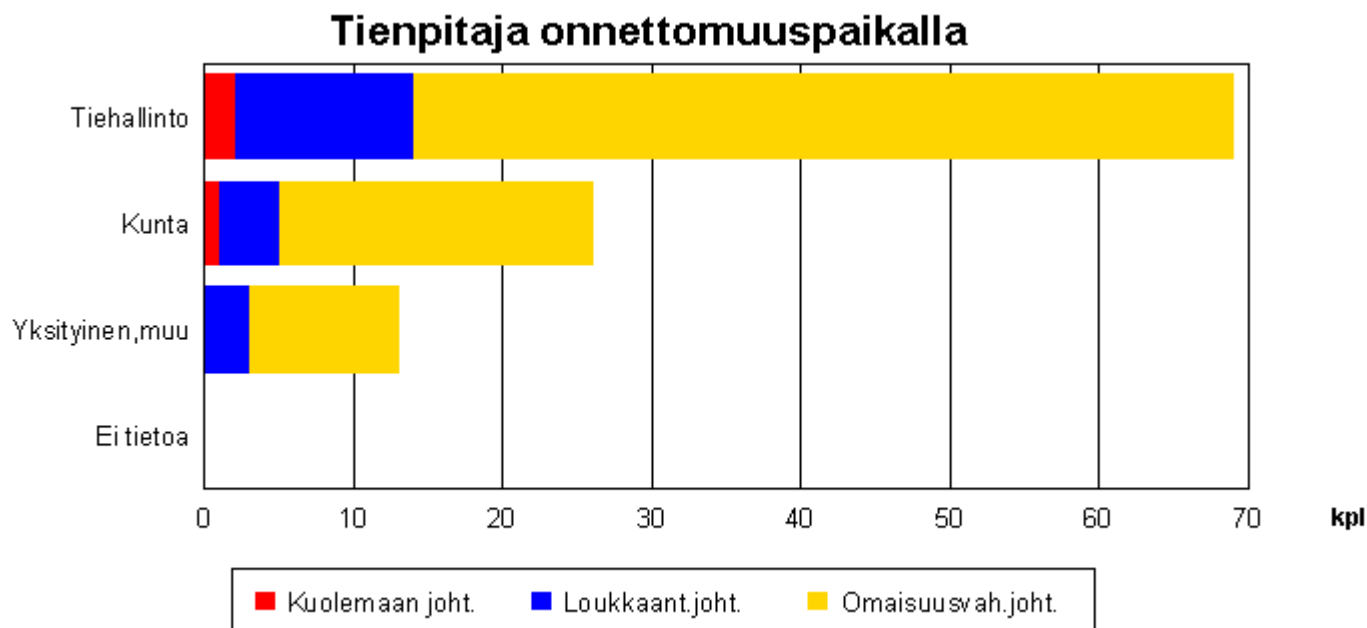
## Onnettomuuskehitys 2006 - 2010



Kuva 1.1 Onnettomuuksien kokonaismäärän kehitys vakavuuden mukaan

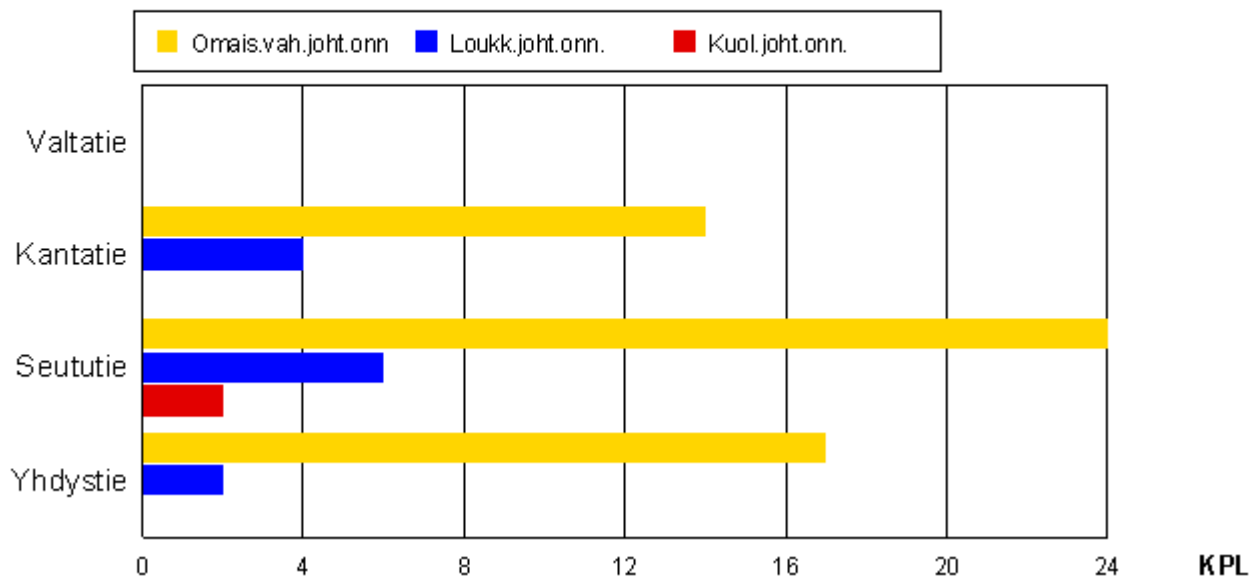
# Ilomantsi

## Onnettomuudet hallinnollisen luokan mukaan 2006 - 2010



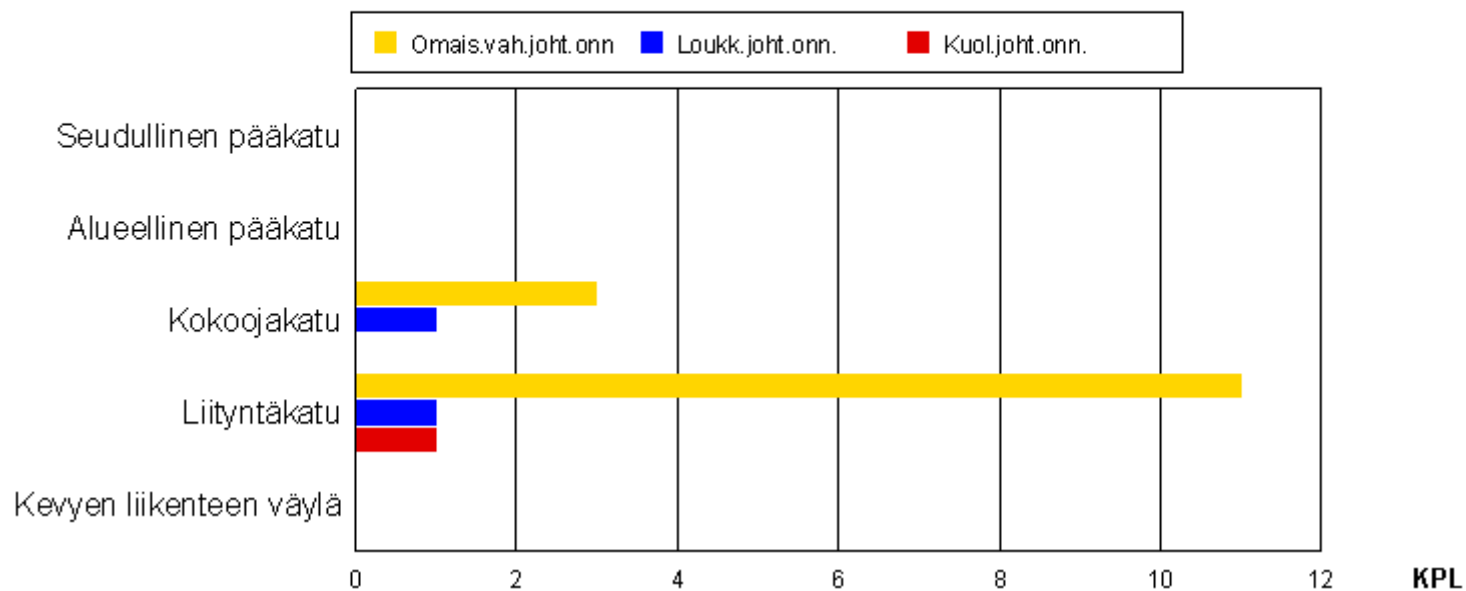
# Ilomantsi

## Onnettomuudet maanteillä toiminnallisen luokan mukaan 2006 - 2010



# Ilomantsi

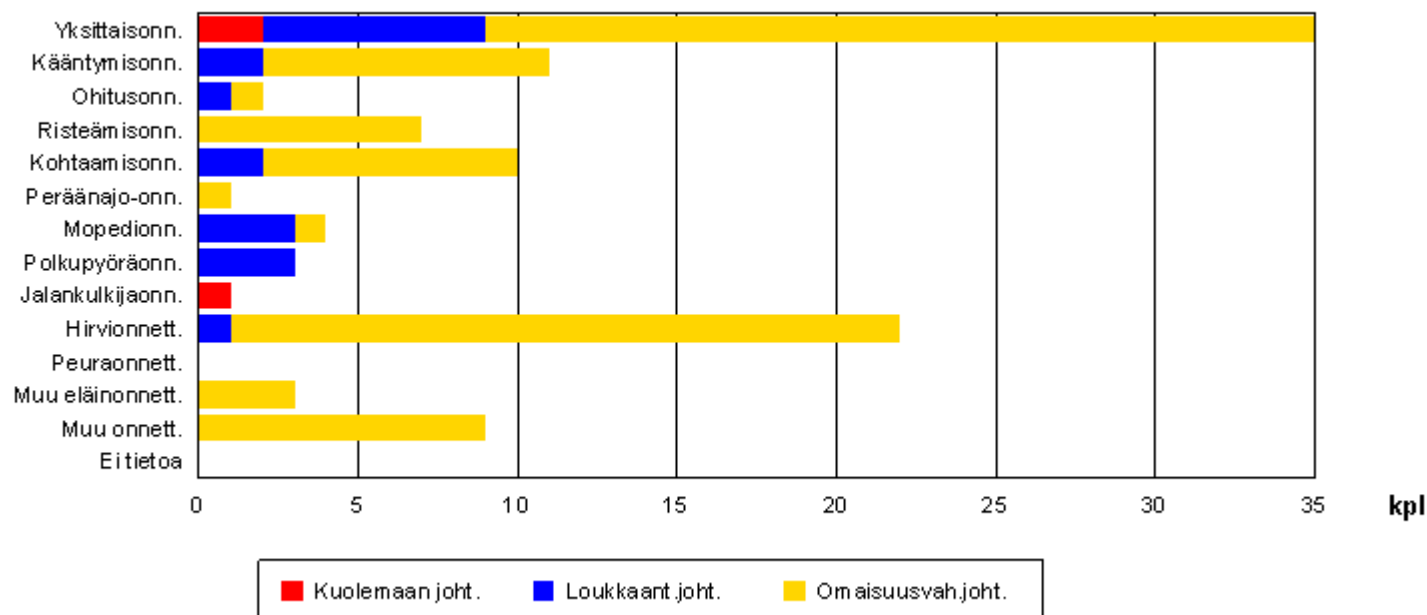
## Onnettomuudet katuverkolla toiminnallisen luokan mukaan 2006 - 2010



# Ilomantsi

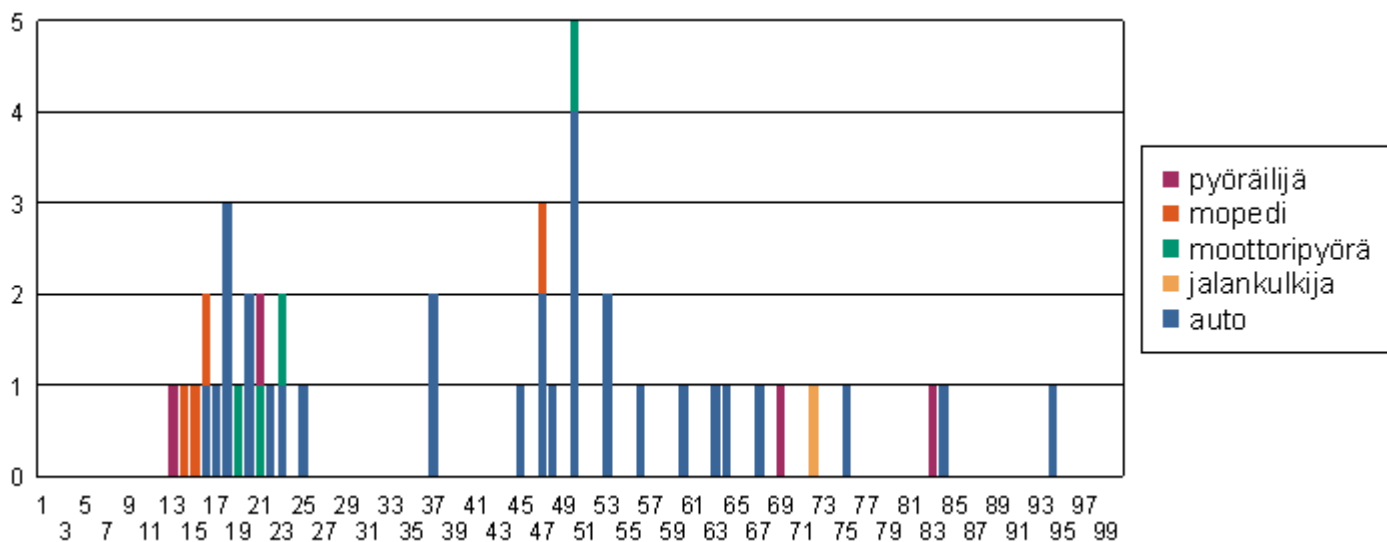
## Onnettomuudet onnettomuusluokittain 2006 - 2010

### Onnettomuudet onnettomuusluokittain



# Ilomantsi

## Onnettomuudet kulkutavan ja ikäluokan mukaan 2006 - 2010



# ■ Ilomantsi

## Onnettomuuskustannukset 2010

Suomessa käytössä olevan onnettomuuskustannusmallin mukaan tieliikenneonnettomuuksien yksikkökustannukset (Tieliikenteen ajokustannusten yksikköarvot 2010) ovat henkilövahinkoon johtaneissa onnettomuuksissa noin 493 000 euroa ja omaisuusvahinkoon johtaneissa onnettomuuksissa noin 2 950 euroa.

Kuntien maksettavaksi onnettomuuskustannuksista kohdistuu noin 15-20 % mm. erilaisina sosiaali- ja terveystoimen menoina. Tarkasteltavalla alueella (Kunta:Ilomantsi) tapahtuneiden onnettomuuksien vuotuiset onnettomuuskustannukset olivat vuonna 2010 noin 2,5 milj.euroa, josta kunnan osuus on noin 0,5 milj.euroa.

