



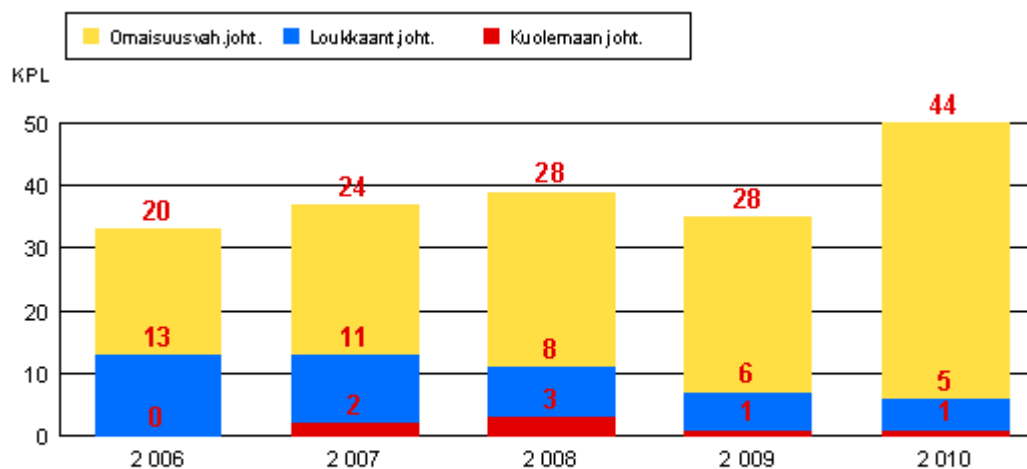
# Liikenneonnettomuustarkastelu 2006 - 2010

## Suonenjoki

Onnettomuustiedot: Liikenneviraston onnettomuusrekisteri 2006 - 2010

# Suonenjoki

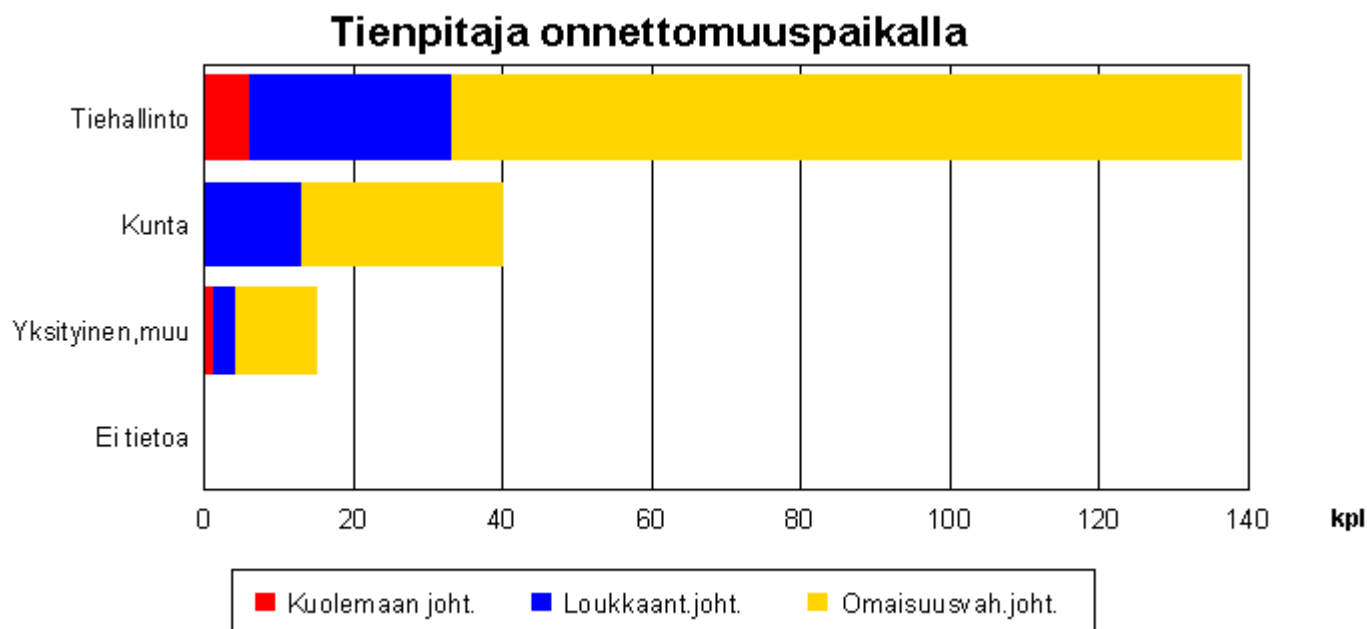
## Onnettomuuskehitys 2006 - 2010



Kuva 1.1 Onnettomuuksien kokonaismäärän kehitys vakavuuden mukaan

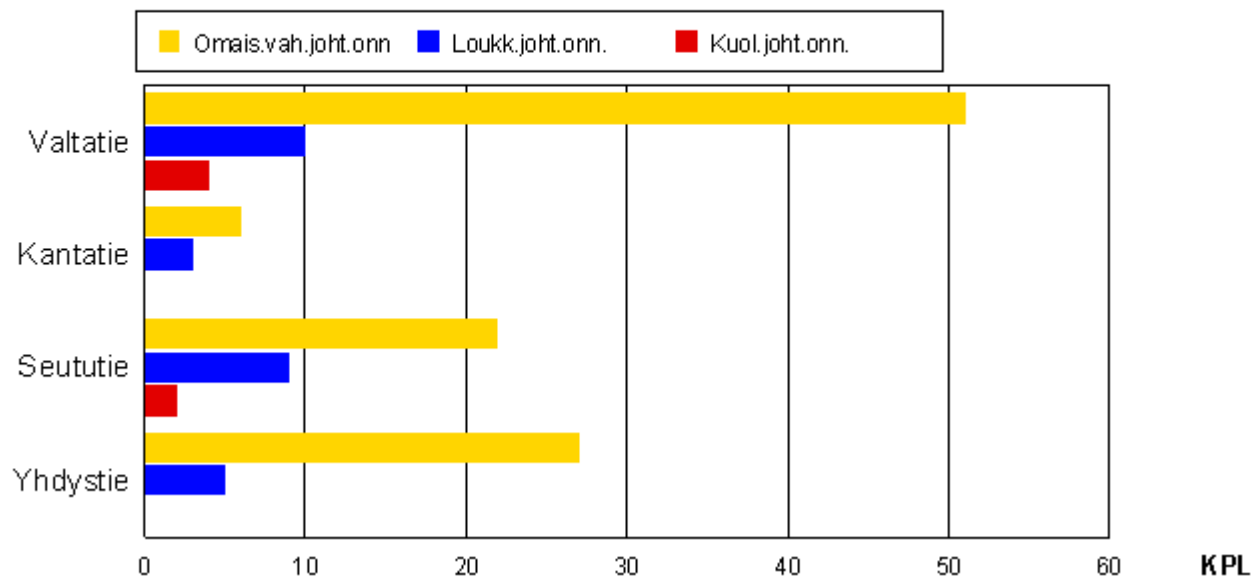
# Suonenjoki

## Onnettomuudet hallinnollisen luokan mukaan 2006 - 2010



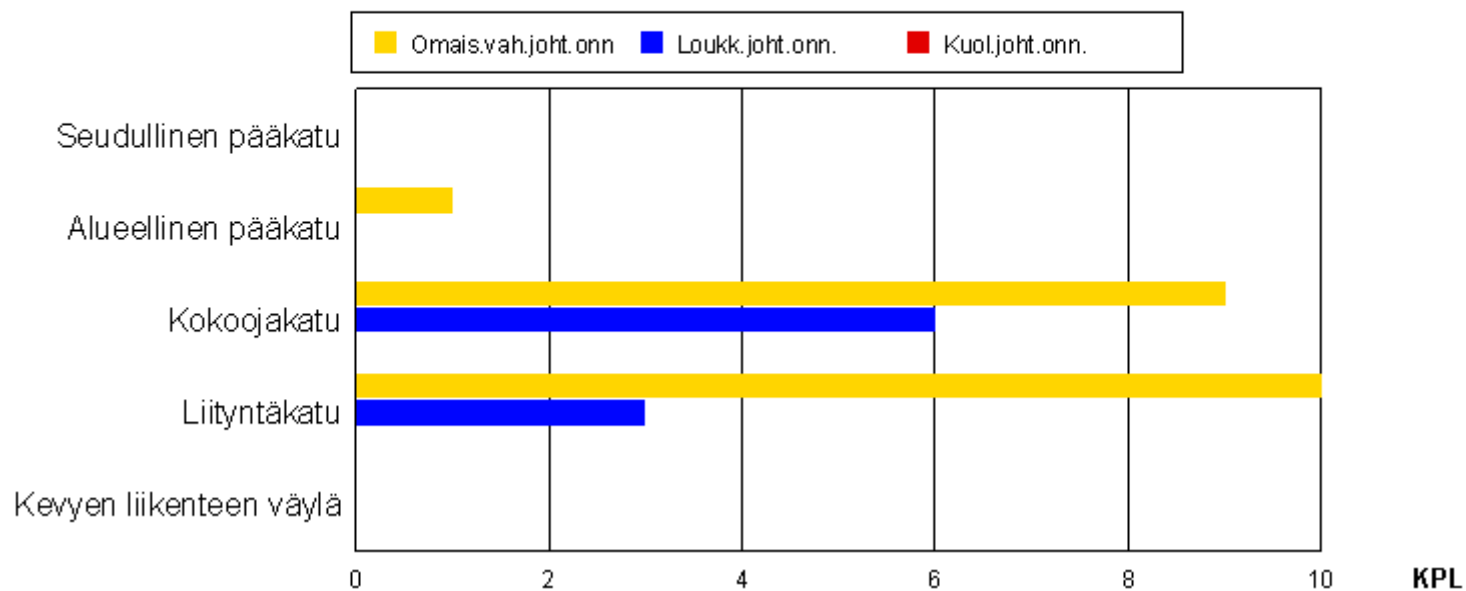
# Suonenjoki

## Onnettomuudet maanteillä toiminnallisen luokan mukaan 2006 - 2010



# Suonenjoki

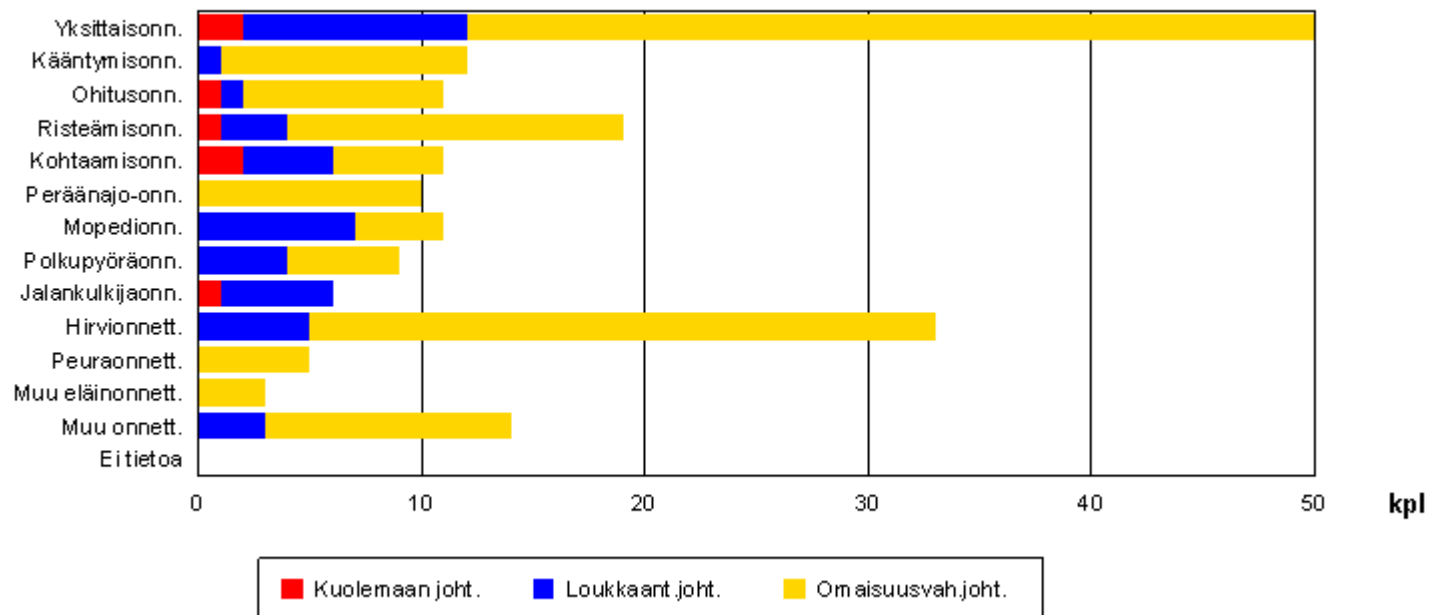
## Onnettomuudet katuverkolla toiminnallisen luokan mukaan 2006 - 2010



# Suonenjoki

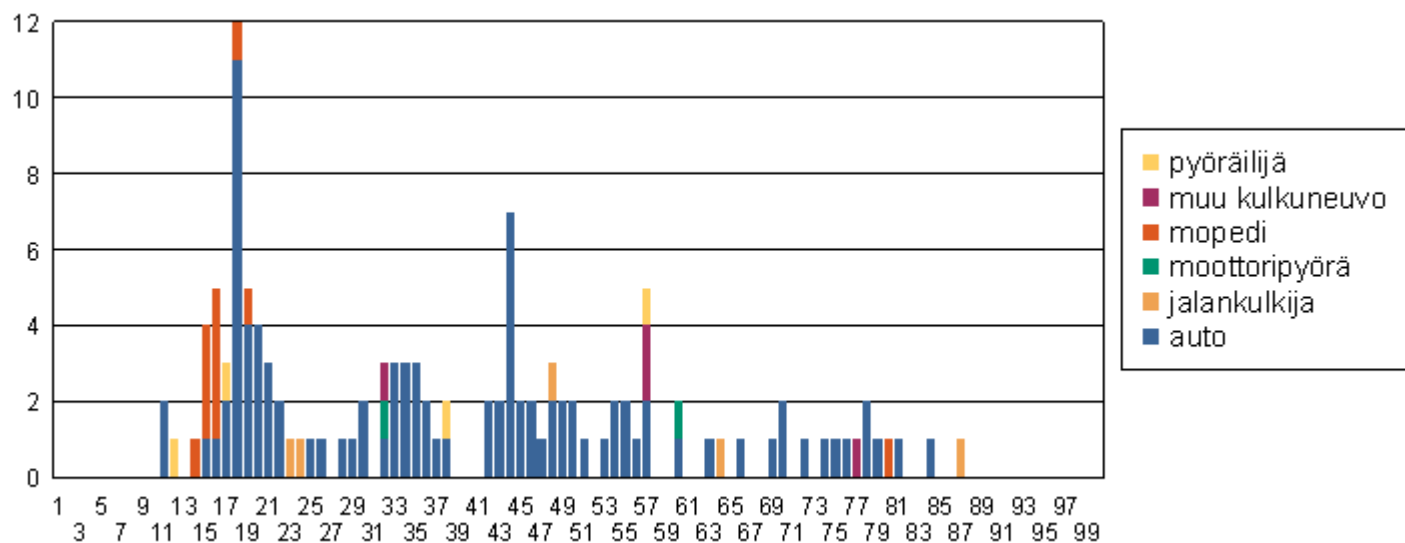
## Onnettomuudet onnettomuusluokittain 2006 - 2010

### Onnettomuudet onnettomuusluokittain



# Suonenjoki

## Onnettomuudet kulkutavan ja ikäluokan mukaan 2006 - 2010



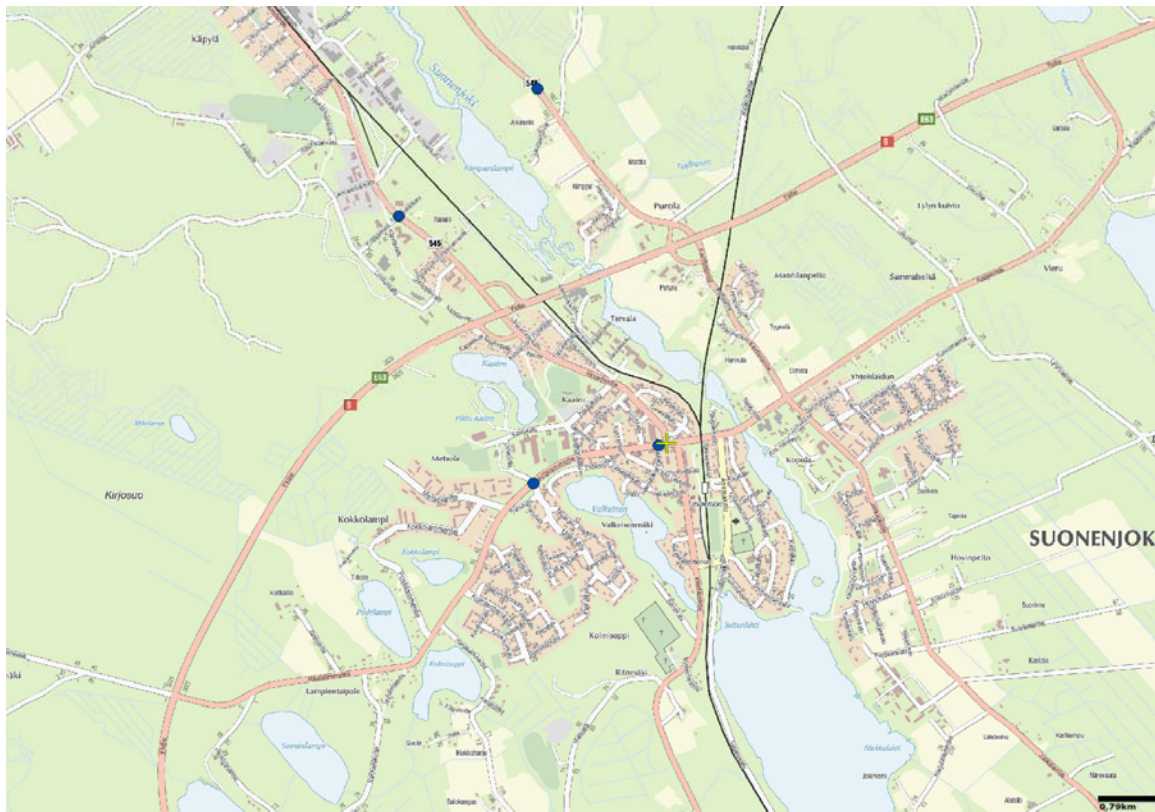
# Suonenjoki

## Onnettomuuskustannukset 2010

Suomessa käytössä olevan onnettomuuskustannusmallin mukaan tieliikenneonnettomuuksien yksikkökustannukset (Tieliikenteen ajokustannusten yksikköarvot 2010) ovat henkilövahinkoon johtaneissa onnettomuuksissa noin 493 000 euroa ja omaisuusvahinkoon johtaneissa onnettomuuksissa noin 2 950 euroa.

Kuntien maksettavaksi onnettomuuskustannuksista kohdistuu noin 15-20 % mm. erilaisina sosiaali- ja terveystoimen menoina. Tarkasteltavalla alueella (Kunta:Suonenjoki) tapahtuneiden onnettomuuksien vuotuiset onnettomuuskustannukset olivat vuonna 2010 noin 3,0 milj.euroa, josta kunnan osuus on noin 0,6 milj.euroa.

# Suonenjoki



## Vaarallisimmat paikat 2006 - 2010

**Punainen, väh. yksi kuollut**  
**Sininen, väh. 2 henkilövahinko-onn.**  
**Keltainen, väh. 5 omaisuusvahinko-onn.**