

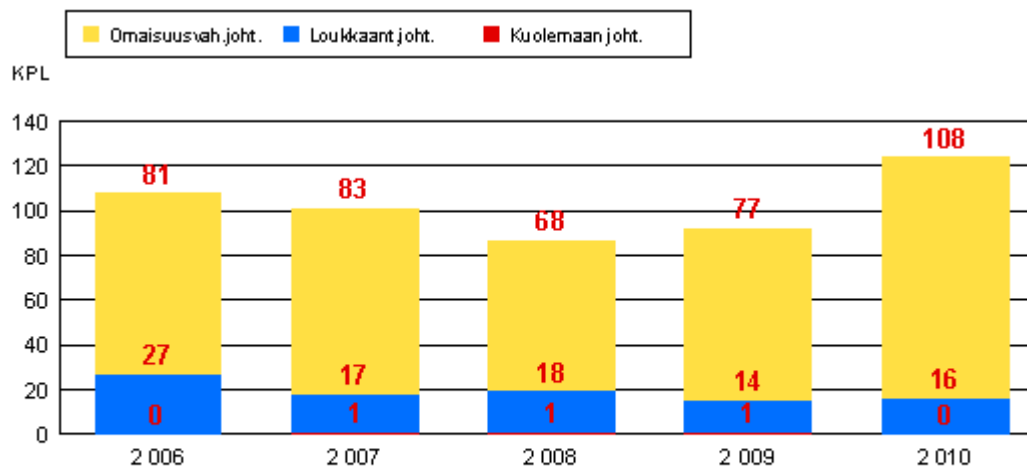


# Liikenneonnettomuustarkastelu 2006 - 2010 Siilinjärvi

Onnettomuustiedot: Liikenneviraston onnettomuusrekisteri 2006 - 2010

# ■ Siilinjärvi

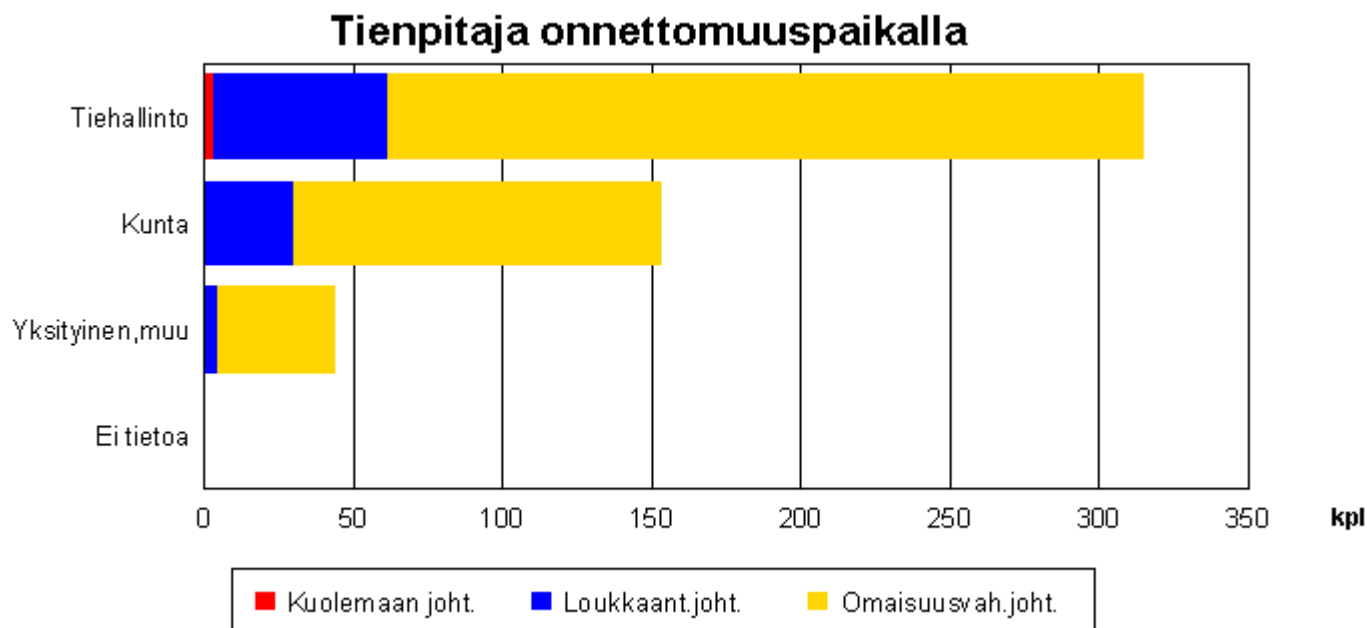
## Onnettomuuskehitys 2006 - 2010



Kuva 1.1 Onnettomuuksien kokonaismäärän kehitys vakavuuden mukaan

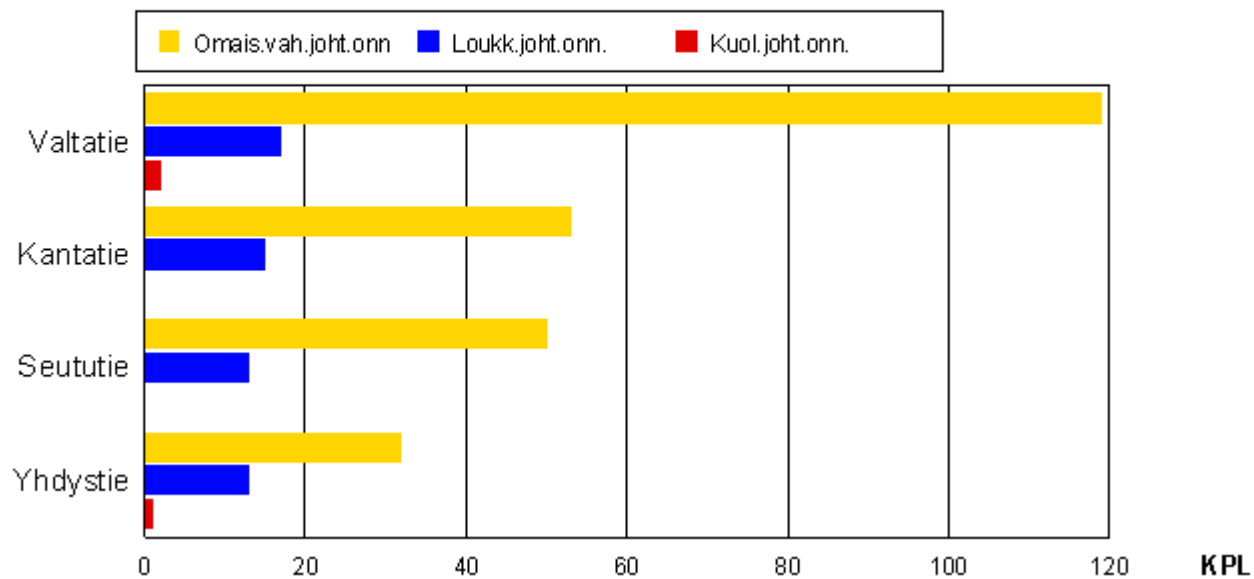
# ■ Siilinjärvi

## Onnettomuudet hallinnollisen luokan mukaan 2006 - 2010



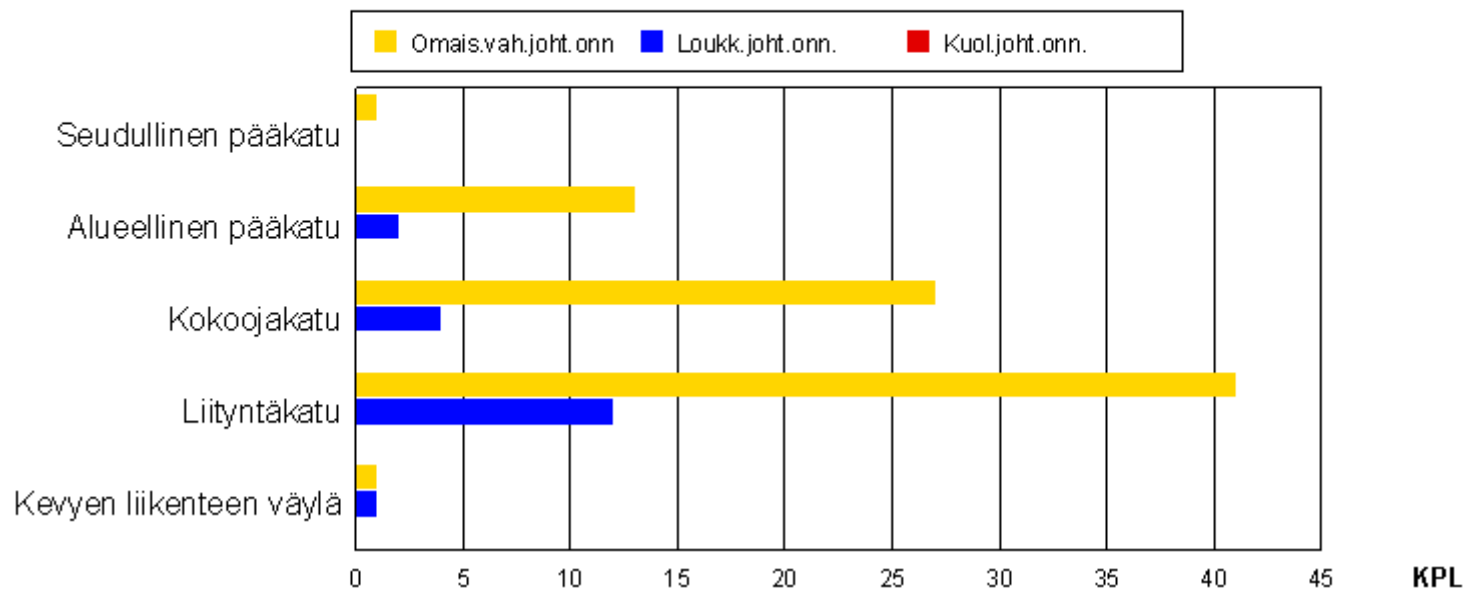
# Siilinjärvi

## Onnettomuudet maanteillä toiminnallisen luokan mukaan 2006 - 2010



# Siilinjärvi

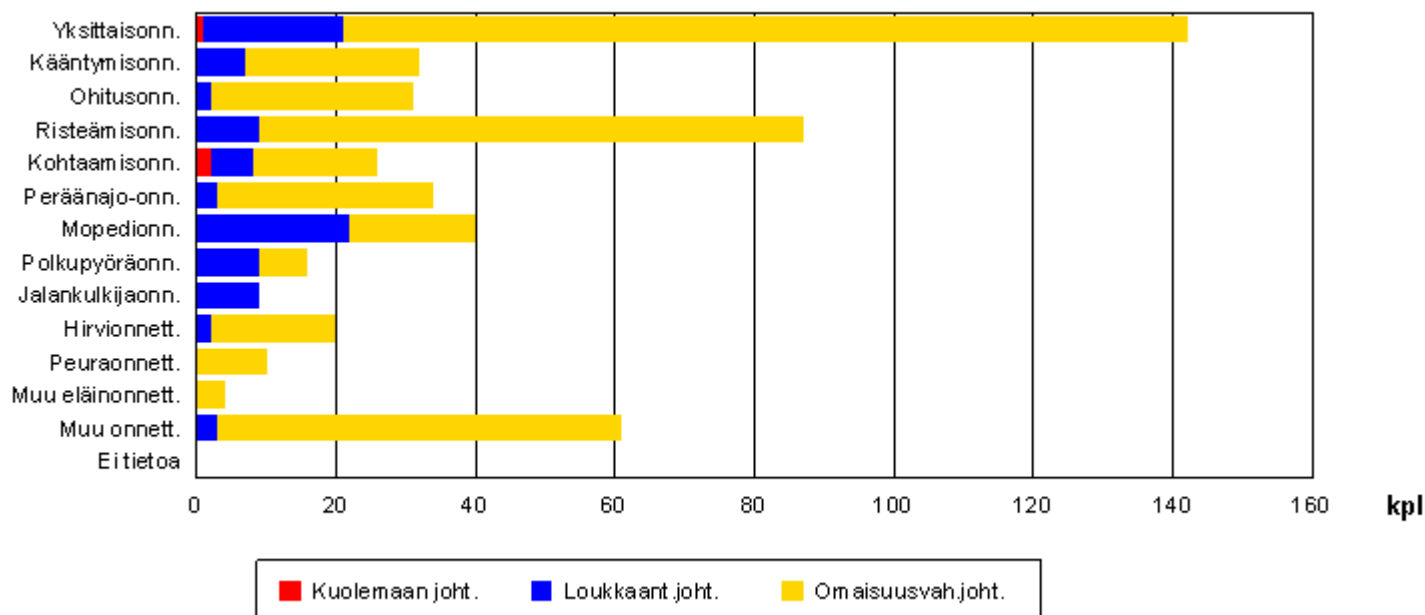
## Onnettomuudet katuverkolla toiminnallisen luokan mukaan 2006 - 2010



# Siilinjärvi

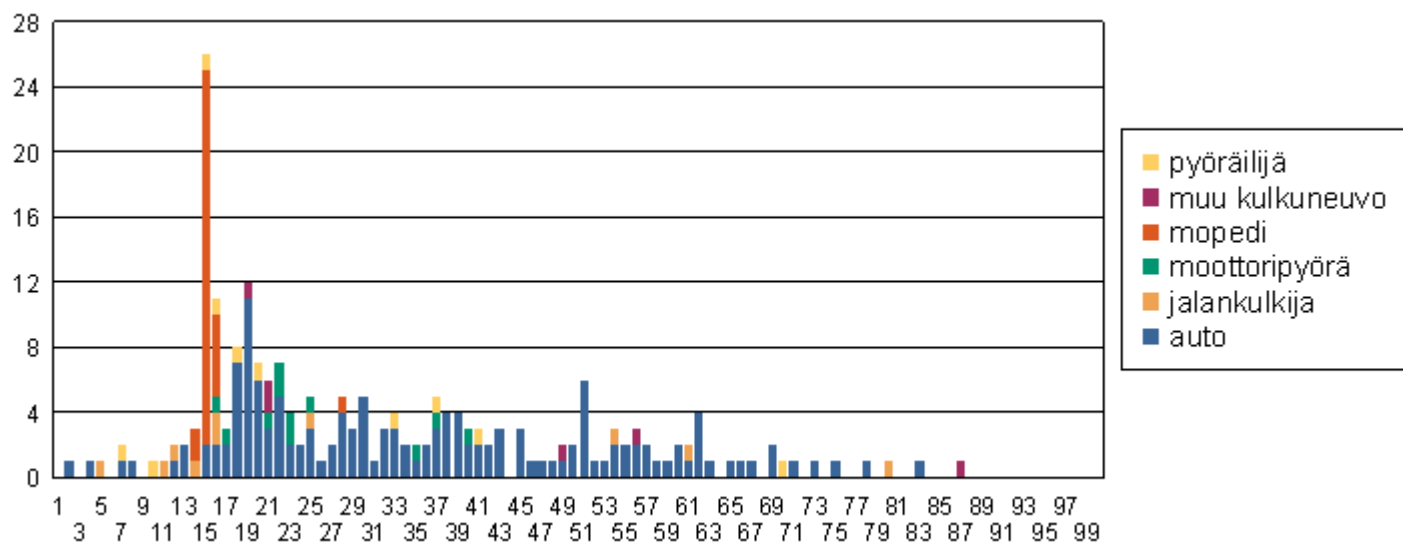
## Onnettomuudet onnettomuusluokittain 2006 - 2010

### Onnettomuudet onnettomuusluokittain



# Siilinjärvi

## Onnettomuudet kulkutavan ja ikäluokan mukaan 2006 - 2010



# ■ Siilinjärvi

## Onnettomuuskustannukset 2010

Suomessa käytössä olevan onnettomuuskustannusmallin mukaan tieliikenneonnettomuuksien yksikkökustannukset (Tieliikenteen ajokustannusten yksikköarvot 2010) ovat henkilövahinkoon johtaneissa onnettomuuksissa noin 493 000 euroa ja omaisuusvahinkoon johtaneissa onnettomuuksissa noin 2 950 euroa.

Kuntien maksettavaksi onnettomuuskustannuksista kohdistuu noin 15-20 % mm. erilaisina sosiaali- ja terveystoimen menoina. Tarkasteltavalla alueella (Kunta:Siilinjärvi) tapahtuneiden onnettomuuksien vuotuiset onnettomuuskustannukset olivat vuonna 2010 noin 8,2 milj.euroa, josta kunnan osuus on noin 1,6 milj.euroa.

# Siilinjärvi



## Vaarallisimmat paikat 2006 - 2010

**Punainen, väh. yksi kuollut**  
**Sininen, väh. 2 henkilövahinko-onn.**  
**Keltainen, väh. 5 omaisuusvahinko-onn.**