

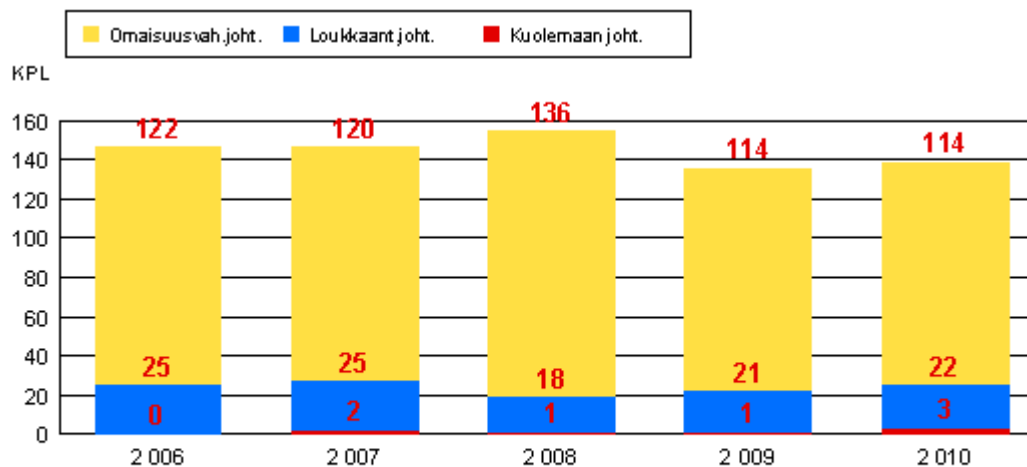


Liikenneonnettomuustarkastelu 2006 - 2010 Pieksämäki

Onnettomuustiedot: Liikenneviraston onnettomuusrekisteri 2006 - 2010

Pieksämäki

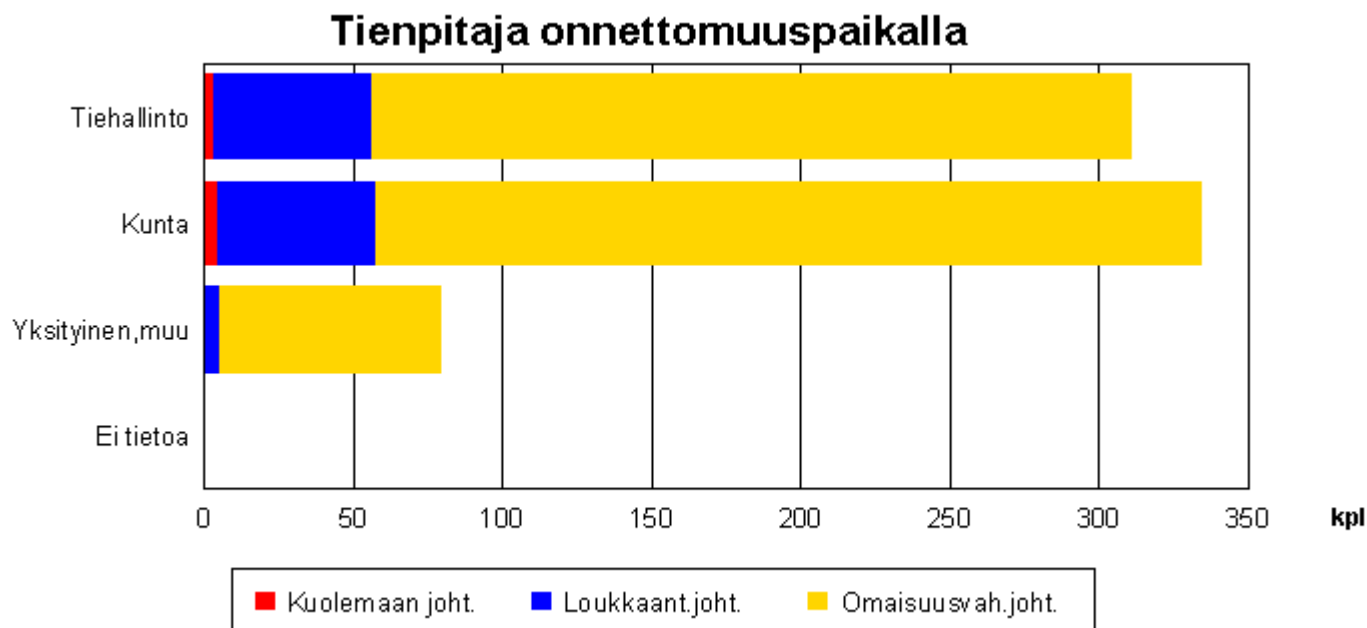
Onnettomuuskehitys 2006 - 2010



Kuva 1.1 Onnettomuuksien kokonaismäärän kehitys vakavuuden mukaan

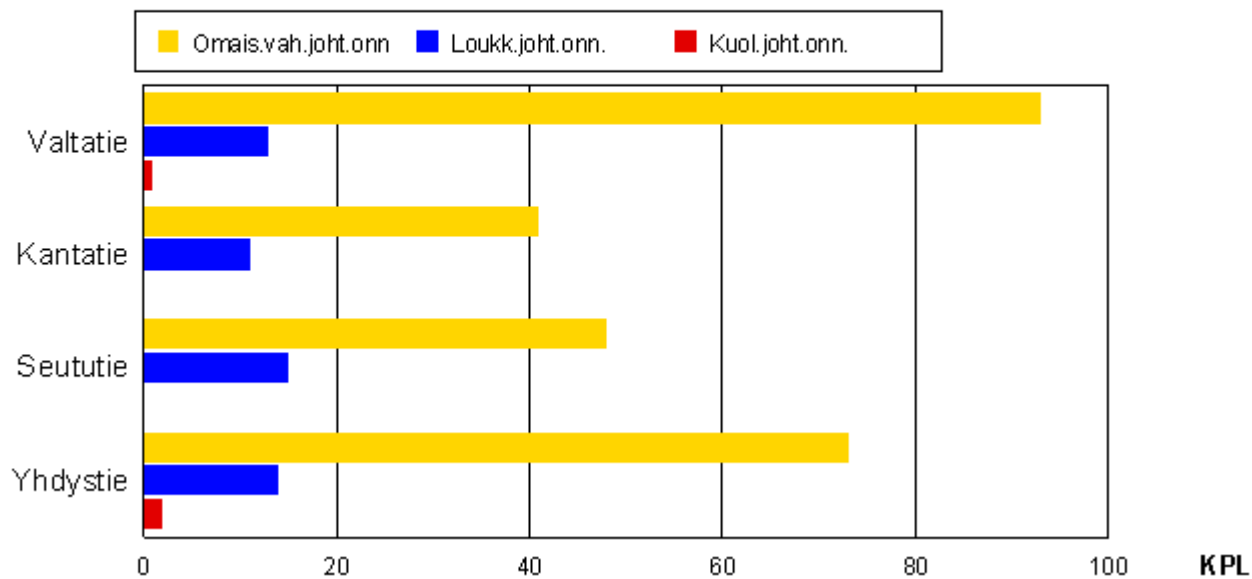
Pieksämäki

Onnettomuudet hallinnollisen luokan mukaan 2006 - 2010



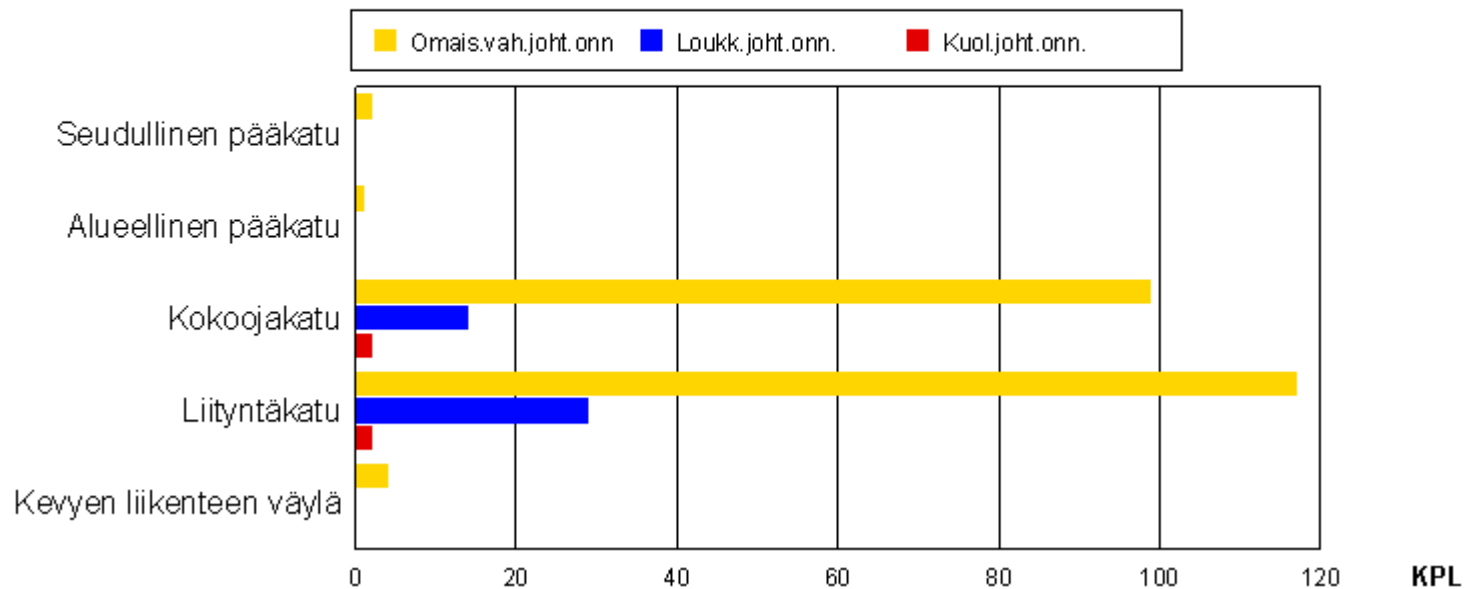
Pieksämäki

Onnettomuudet maanteillä toiminnallisen luokan mukaan 2006 - 2010



Pieksämäki

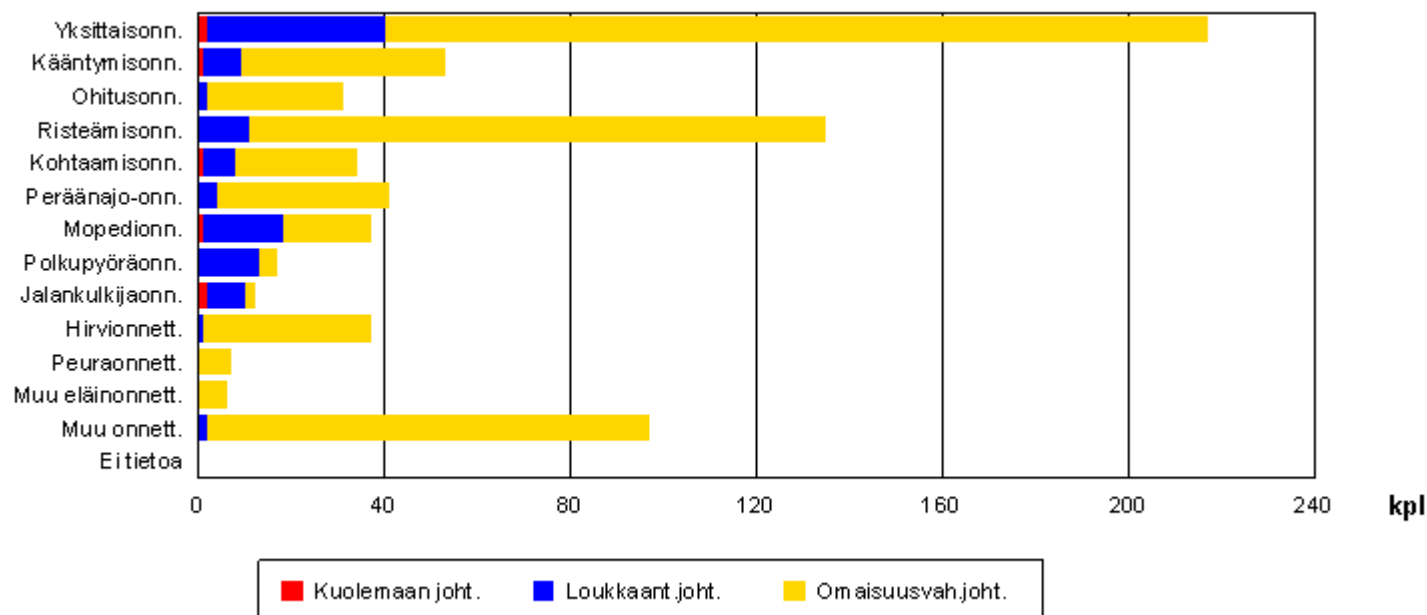
Onnettomuudet katuverkolla toiminnallisen luokan mukaan 2006 - 2010



Pieksämäki

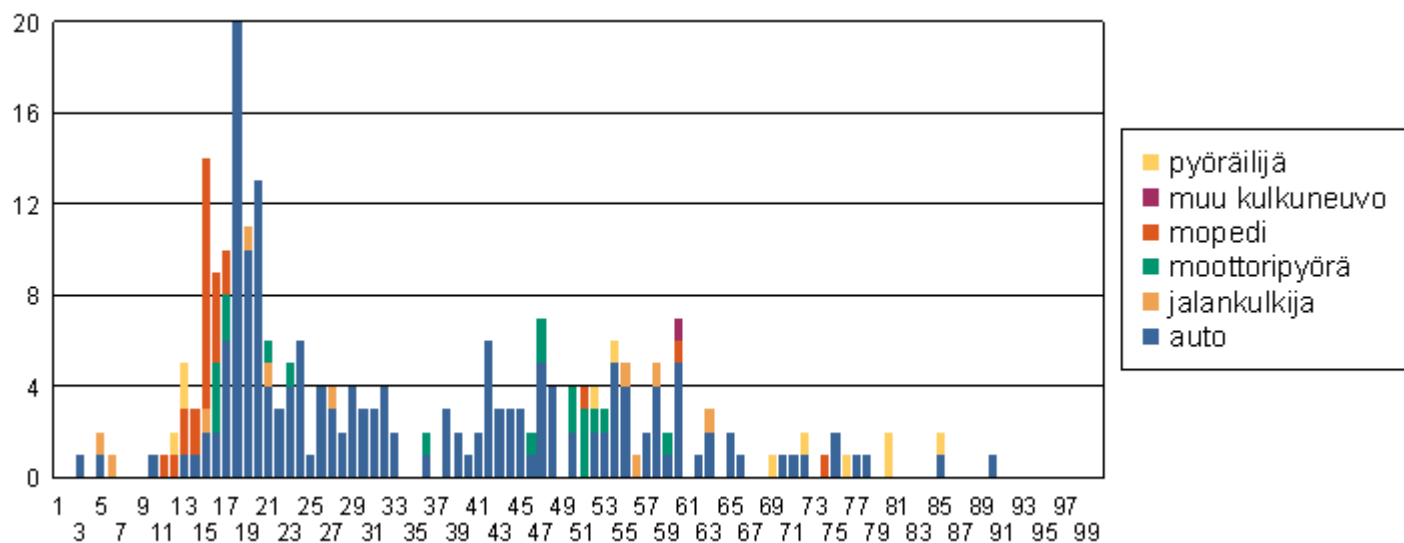
Onnettomuudet onnettomuusluokittain 2006 - 2010

Onnettomuudet onnettomuusluokittain



Pieksämäki

Onnettomuudet kulkutavan ja ikäluokan mukaan 2006 - 2010



■ Pieksämäki

Onnettomuuskustannukset 2010

Suomessa käytössä olevan onnettomuuskustannusmallin mukaan tieliikenneonnettomuuksien yksikkökustannukset (Tieliikenteen ajokustannusten yksikköarvot 2010) ovat henkilövahinkoon johtaneissa onnettomuuksissa noin 493 000 euroa ja omaisuusvahinkoon johtaneissa onnettomuuksissa noin 2 950 euroa.

Kuntien maksettavaksi onnettomuuskustannuksista kohdistuu noin 15-20 % mm. erilaisina sosiaali- ja terveystoimen menoina. Tarkasteltavalla alueella (Kunta:Pieksämäki) tapahtuneiden onnettomuuksien vuotuiset onnettomuuskustannukset olivat vuonna 2010 noin 12,6 milj.euroa, josta kunnan osuus on noin 2,5 milj.euroa.

