

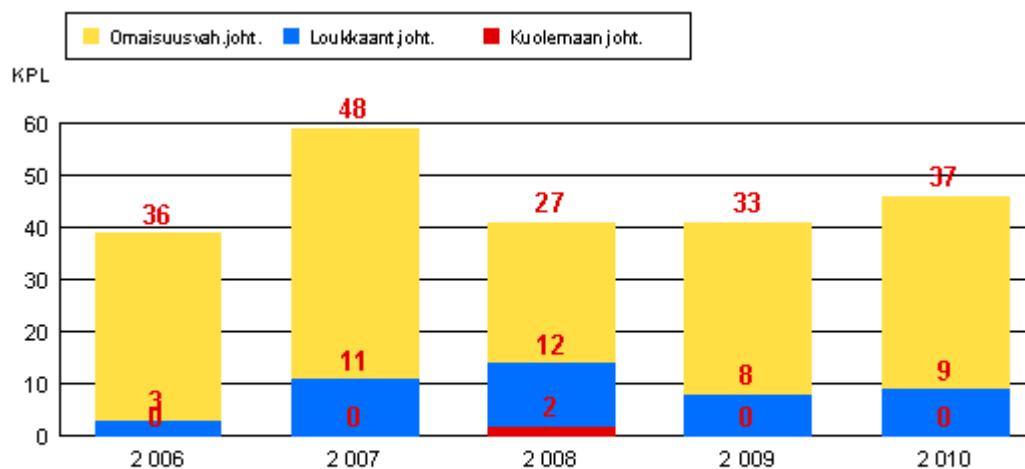


Liikenneonnettomuustarkastelu 2006 - 2010 Kiuruvesi

Onnettomuustiedot: Liikenneviraston onnettomuusrekisteri 2006 - 2010

Kiuruvesi

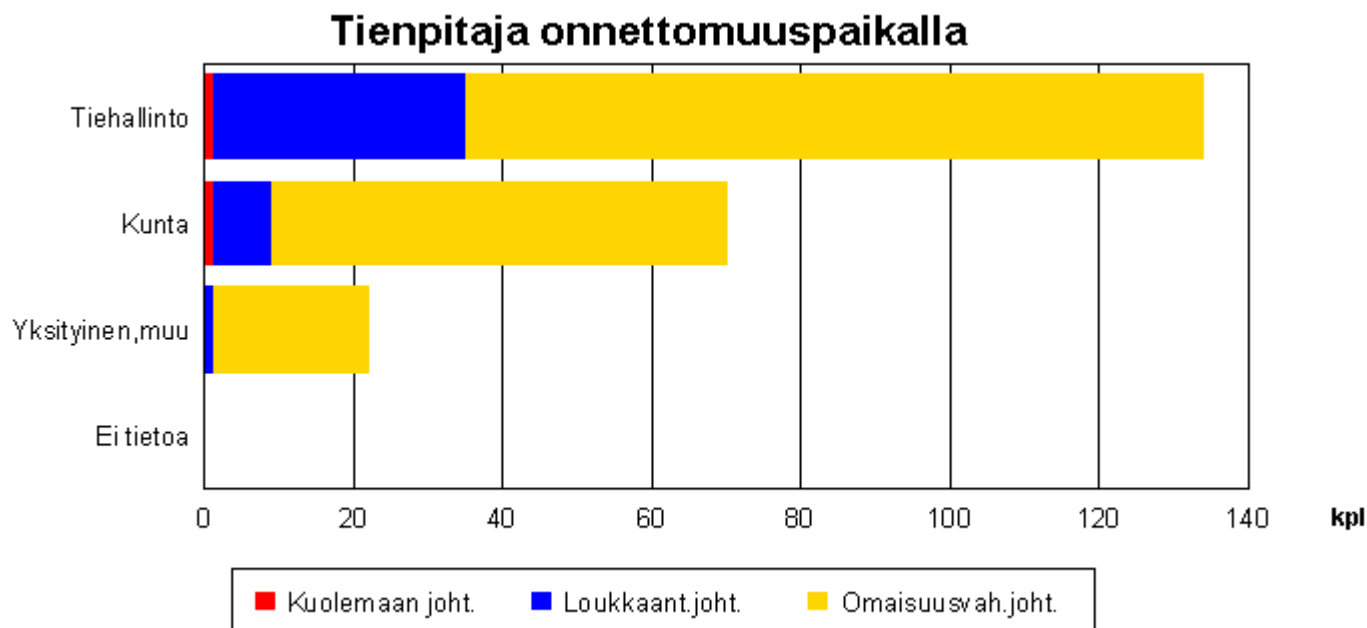
Onnettomuuskehitys 2006 - 2010



Kuva 1.1 Onnettomuuksien kokonaismäärän kehitys vakavuuden mukaan

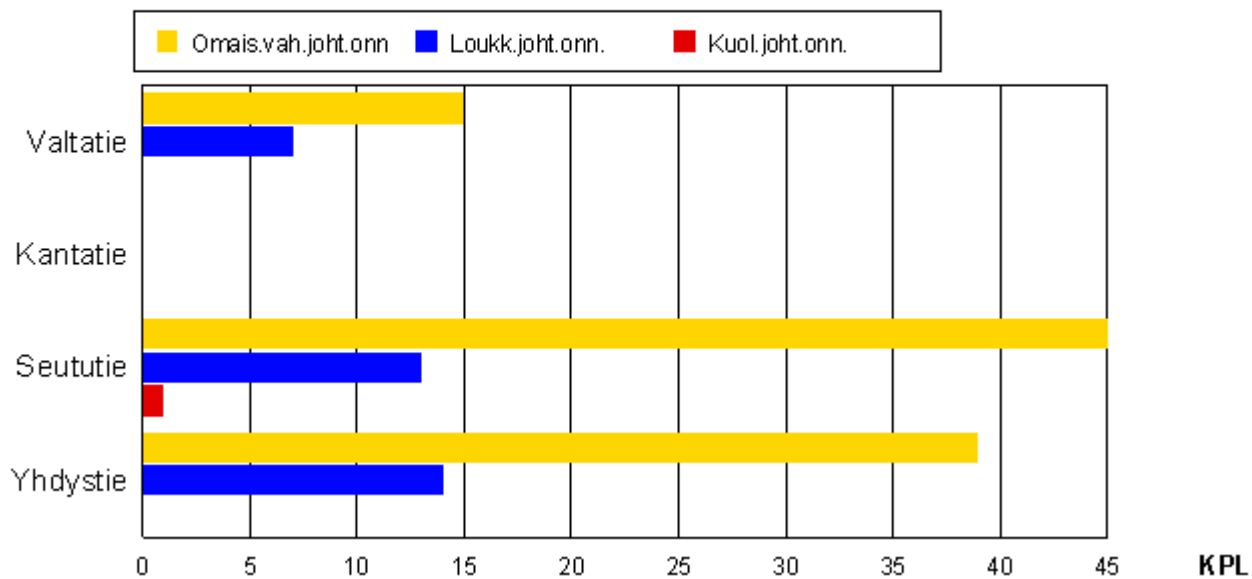
Kiuruvesi

Onnettomuudet hallinnollisen luokan mukaan 2006 - 2010



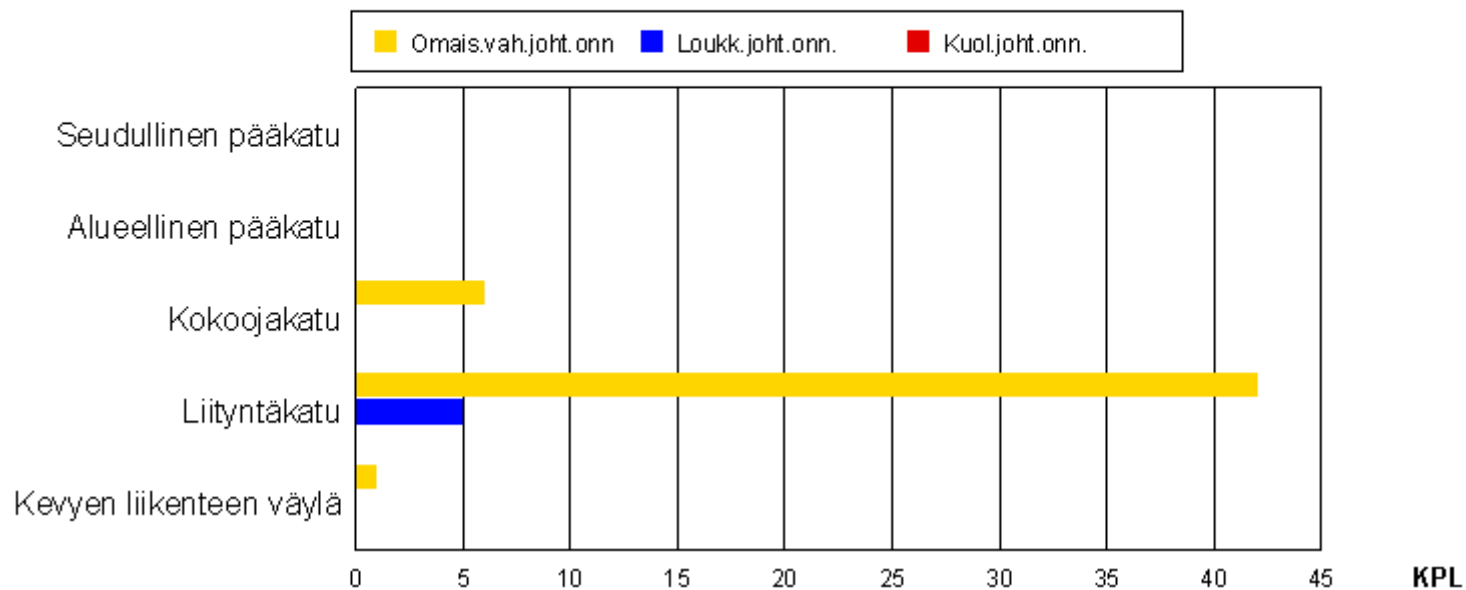
Kiuruvesi

Onnettomuudet maanteillä toiminnallisen luokan mukaan 2006 - 2010



Kiuruvesi

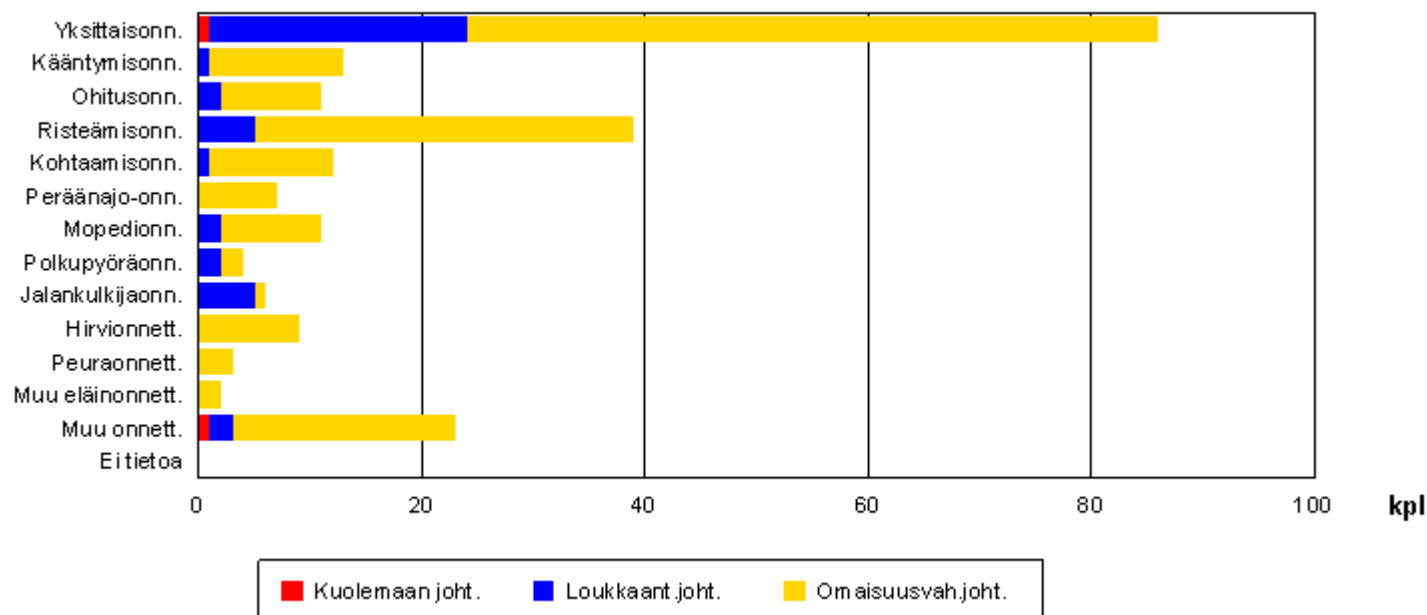
Onnettomuudet katuverkolla toiminnallisen luokan mukaan 2006 - 2010



Kiuruvesi

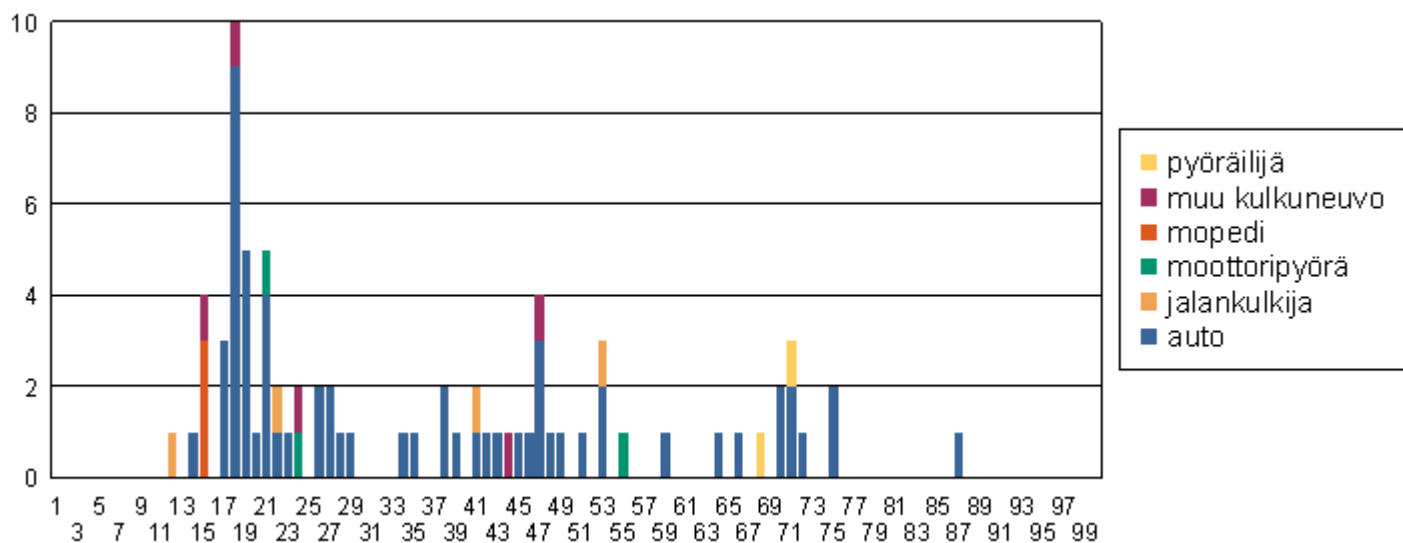
Onnettomuudet onnettomuusluokittain 2006 - 2010

Onnettomuudet onnettomuusluokittain



Kiuruvesi

Onnettomuudet kulkutavan ja ikäluokan mukaan 2006 - 2010



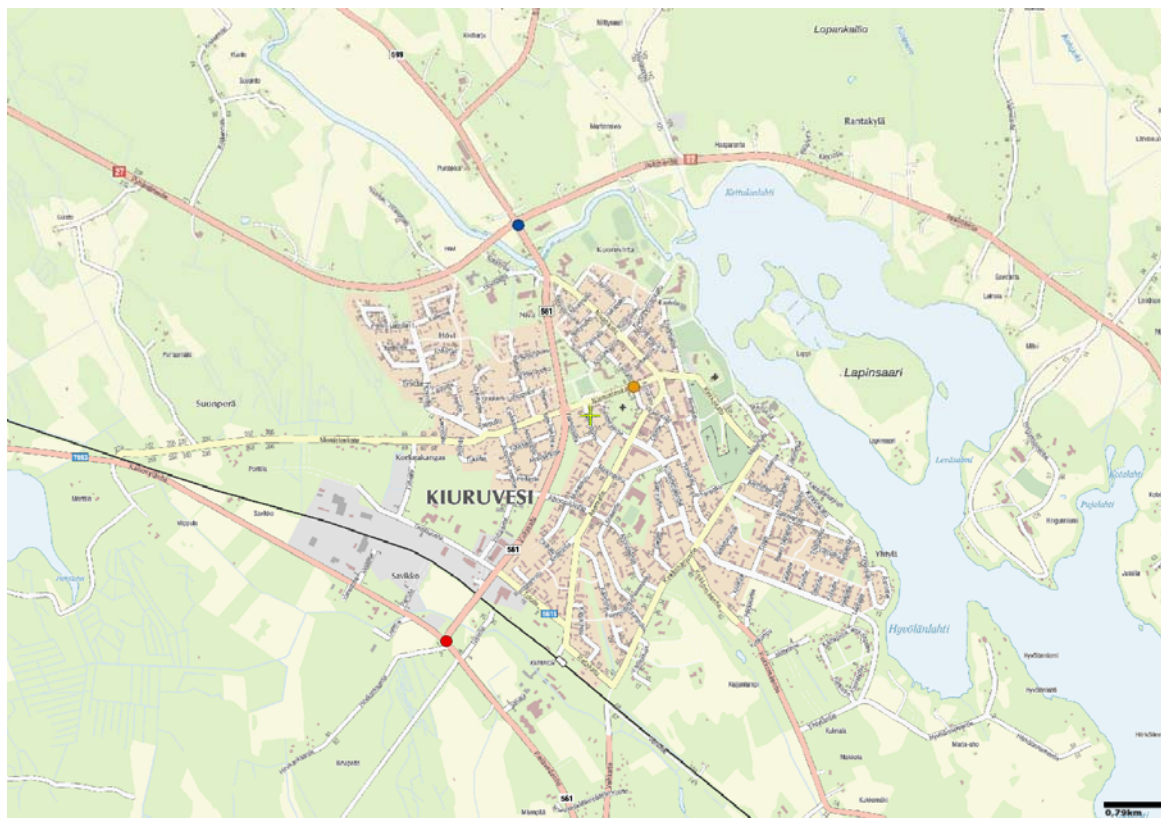
Kiuruvesi

Onnettomuuskustannukset 2010

Suomessa käytössä olevan onnettomuuskustannusmallin mukaan tieliikenneonnettomuuksien yksikkökustannukset (Tieliikenteen ajokustannusten yksikköarvot 2010) ovat henkilövahinkoon johtaneissa onnettomuuksissa noin 493 000 euroa ja omaisuusvahinkoon johtaneissa onnettomuuksissa noin 2 950 euroa.

Kuntien maksettavaksi onnettomuuskustannuksista kohdistuu noin 15-20 % mm. erilaisina sosiaali- ja terveystoimen menoina. Tarkasteltavalla alueella (Kunta:Kiuruvesi) tapahtuneiden onnettomuuksien vuotuiset onnettomuuskustannukset olivat vuonna 2010 noin 4,5 milj.euroa, josta kunnan osuus on noin 0,9 milj.euroa.

Kiuruvesi



Vaarallisimmat paikat 2006 - 2010

Punainen, väh. yksi kuollut
Sininen, väh. 2 henkilövahinko-onn.
Keltainen, väh. 5 omaisuusvahinko-onn.