



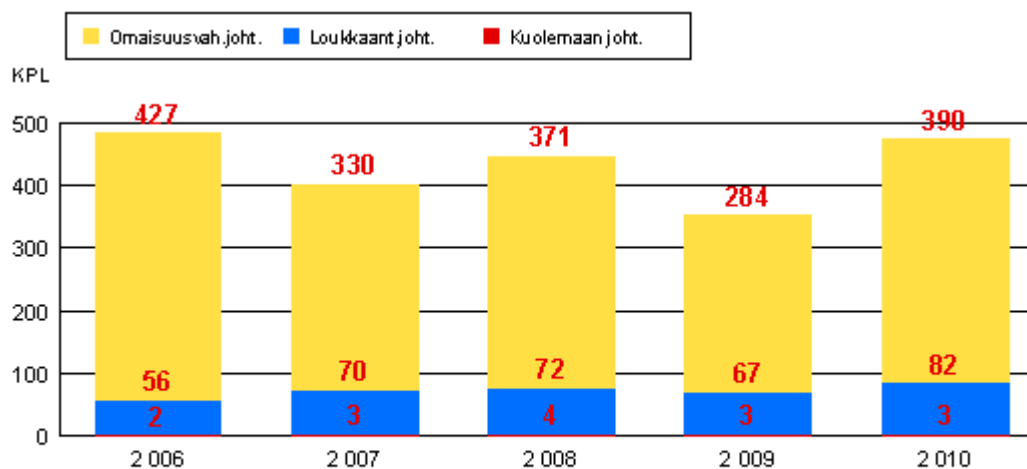
Liikenneonnettomuustarkastelu 2006 - 2010

Joensuu

Onnettomuustiedot: Liikenneviraston onnettomuusrekisteri 2006 - 2010

Joensuu

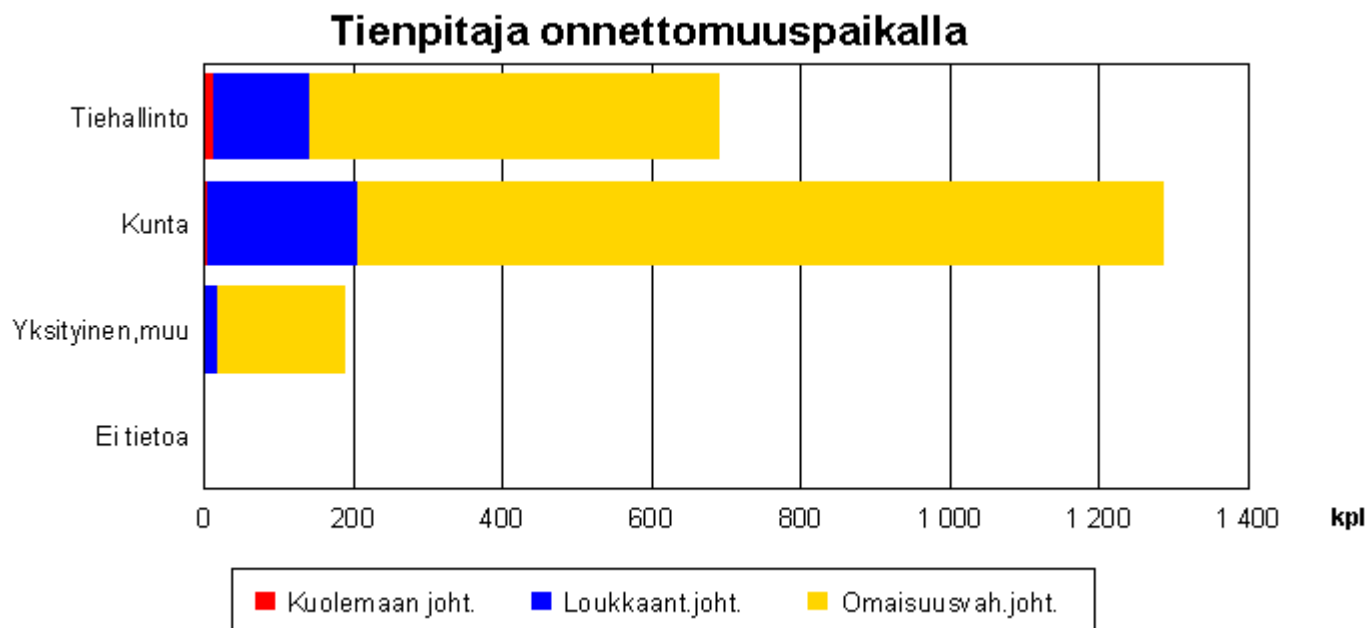
Onnettomuuskehitys 2006 - 2010



Kuva 1.1 Onnettomuuksien kokonaismäärän kehitys vakavuuden mukaan

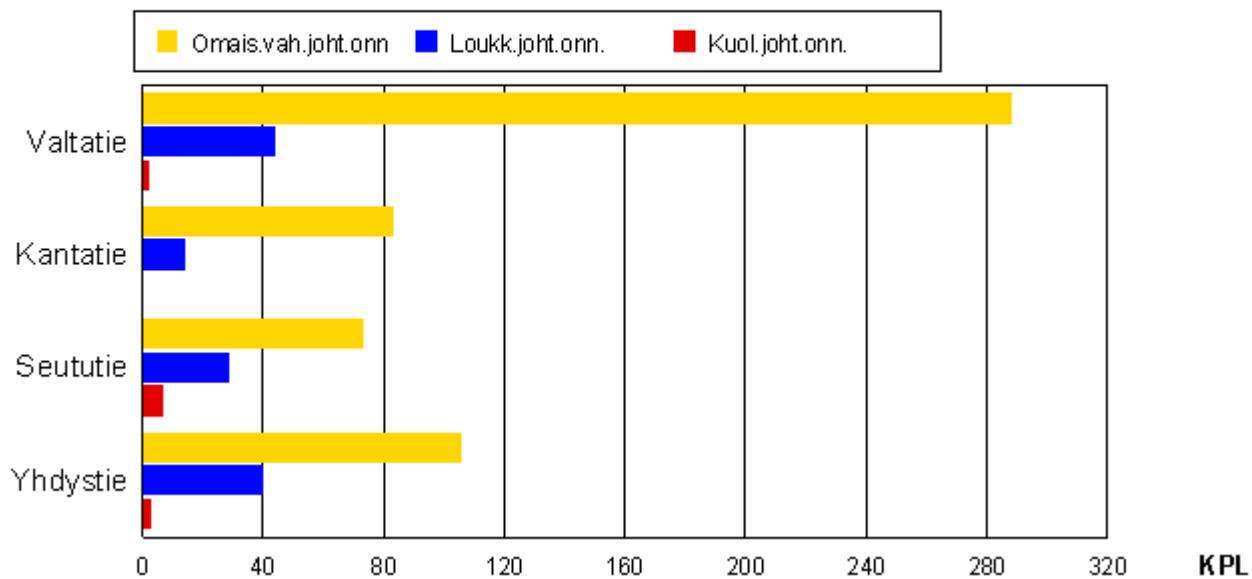
Joensuu

Onnettomuudet hallinnollisen luokan mukaan 2006 - 2010



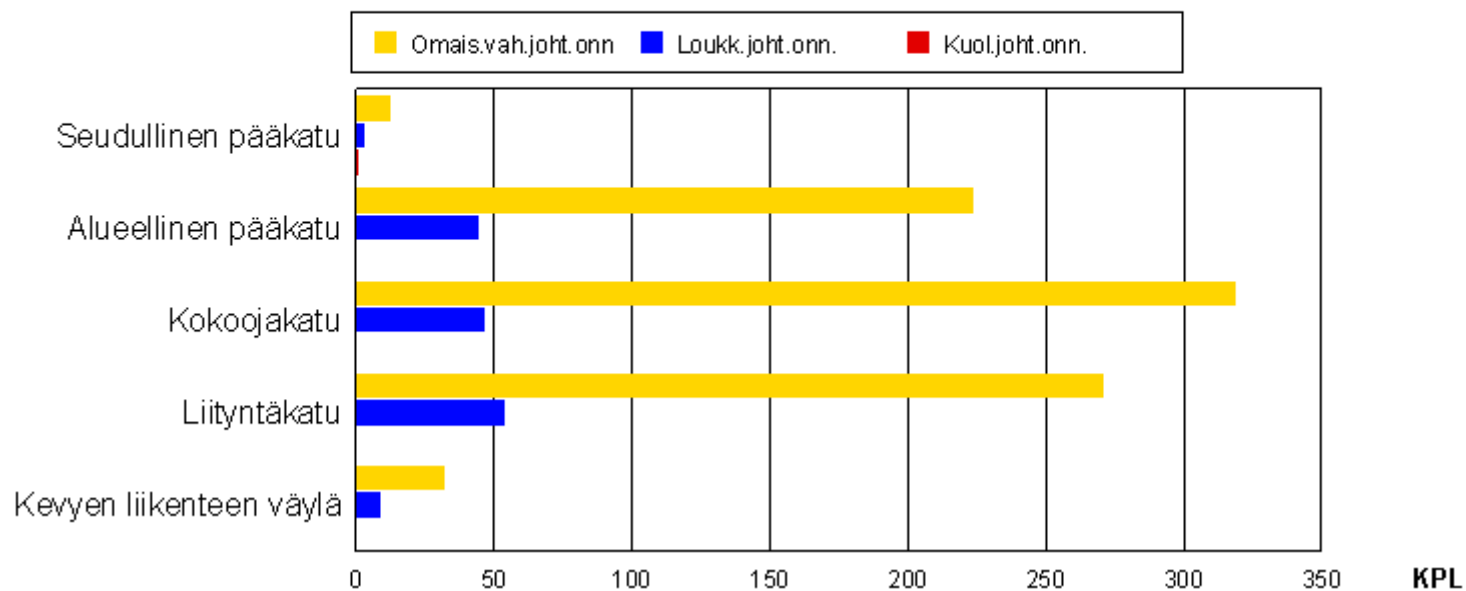
Joensuu

Onnettomuudet maanteillä toiminnallisen luokan mukaan 2006 - 2010



Joensuu

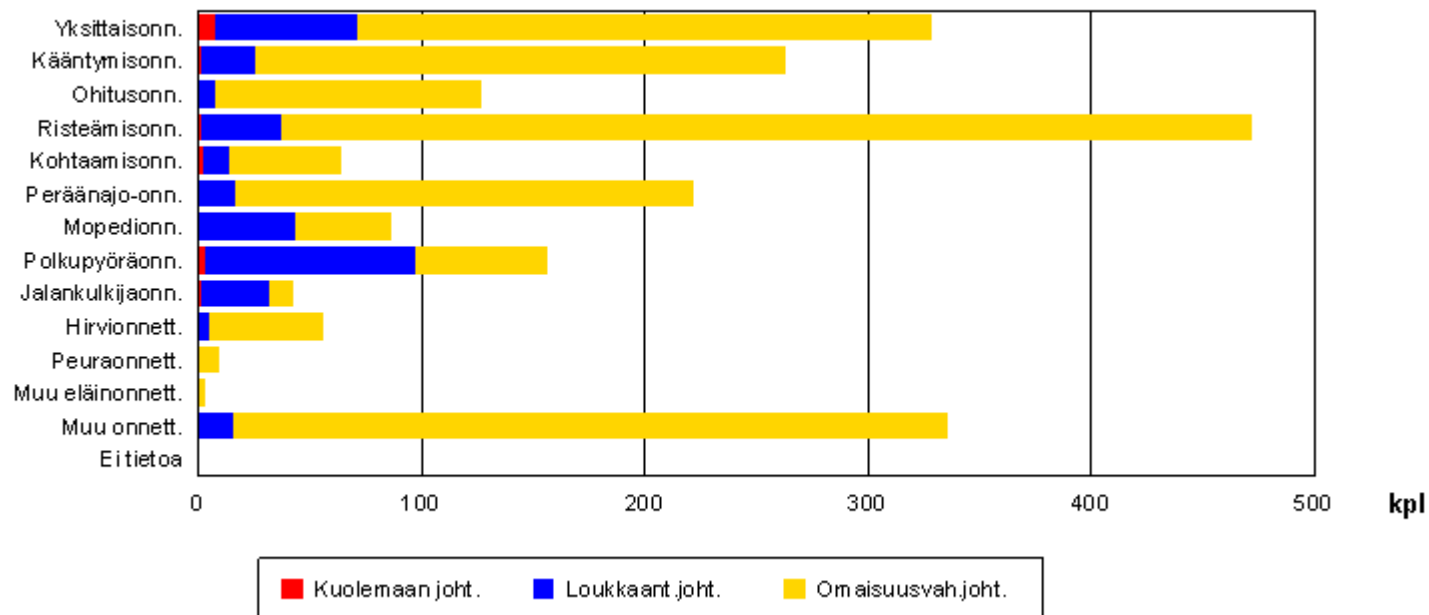
Onnettomuudet katuverkolla toiminnallisen luokan mukaan 2006 - 2010



Joensuu

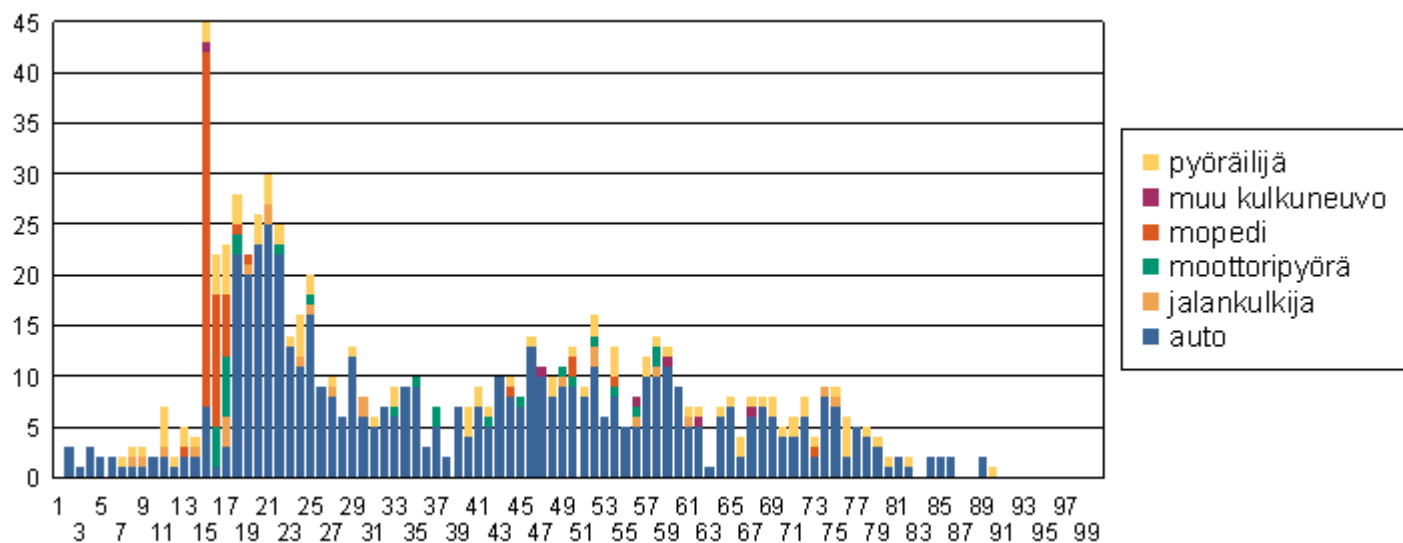
Onnettomuudet onnettomuusluokittain 2006 - 2010

Onnettomuudet onnettomuusluokittain



Joensuu

Onnettomuudet kulkutavan ja ikäluokan mukaan 2006 - 2010



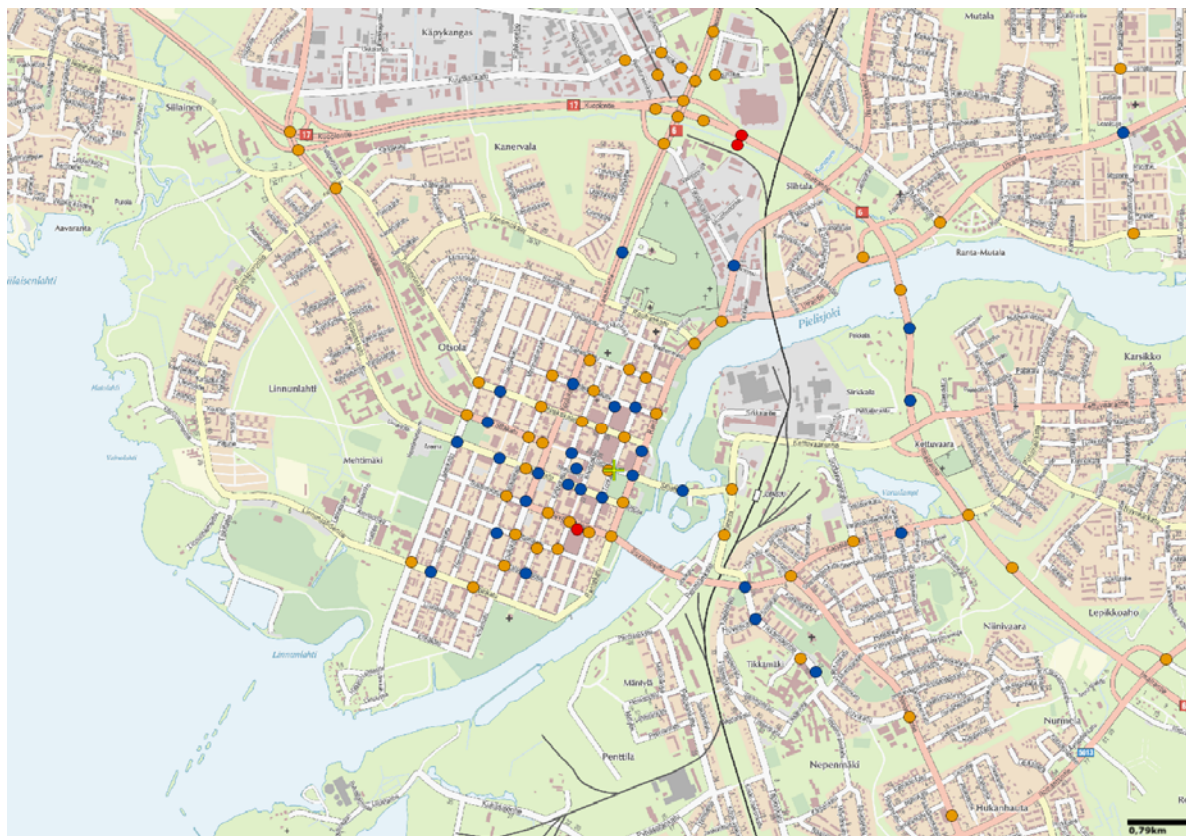
■ Joensuu

Onnettomuuskustannukset 2010

Suomessa käytössä olevan onnettomuuskustannusmallin mukaan tieliikenneonnettomuuksien yksikkökustannukset (Tieliikenteen ajokustannusten yksikköarvot 2010) ovat henkilövahinkoon johtaneissa onnettomuuksissa noin 493 000 euroa ja omaisuusvahinkoon johtaneissa onnettomuuksissa noin 2 950 euroa.

Kuntien maksettavaksi onnettomuuskustannuksista kohdistuu noin 15-20 % mm. erilaisina sosiaali- ja terveystoimen menoina. Tarkasteltavalla alueella (Kunta:Joensuu) tapahtuneiden onnettomuuksien vuotuiset onnettomuuskustannukset olivat vuonna 2010 noin 43,0 milj.euroa, josta kunnan osuus on noin 8,6 milj.euroa.

Joensuu



Vaarallisimmat paikat 2006 - 2010

Punainen, väh. yksi kuollut
Sininen, väh. 2 henkilävahinko-onn.
Keltainen, väh. 5 omaisuusvahinko-onn.